

北 関 東 自 動 車 道 下野スマート I C 舗装工事

参 考 図

令 和 7 年 1 月

1	舗装工
2	標識工
3	土工部管路工
4	契約参考図書
5	参考図

東日本高速道路株式会社 関東支社
宇 都 宮 管 理 事 務 所

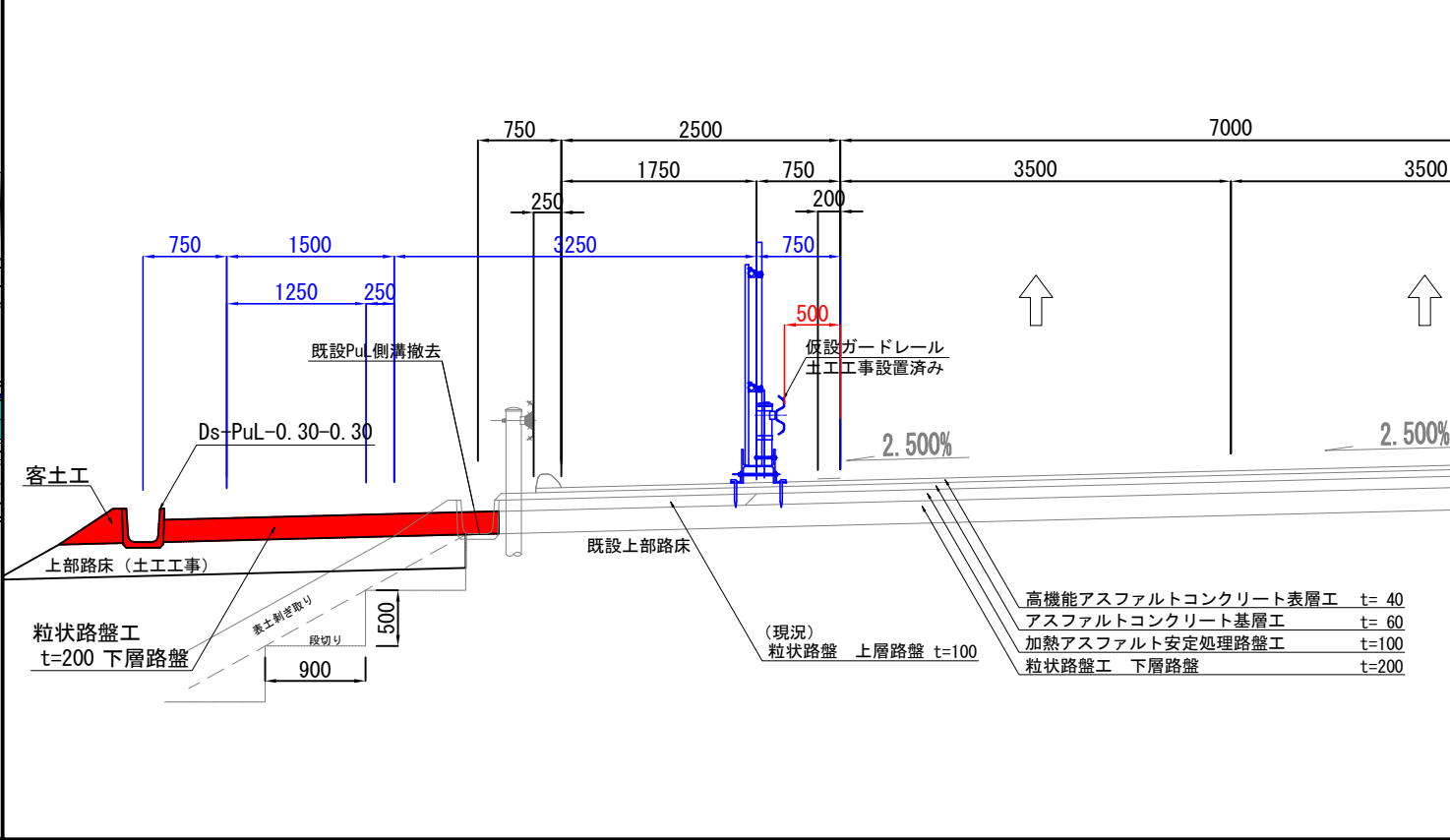
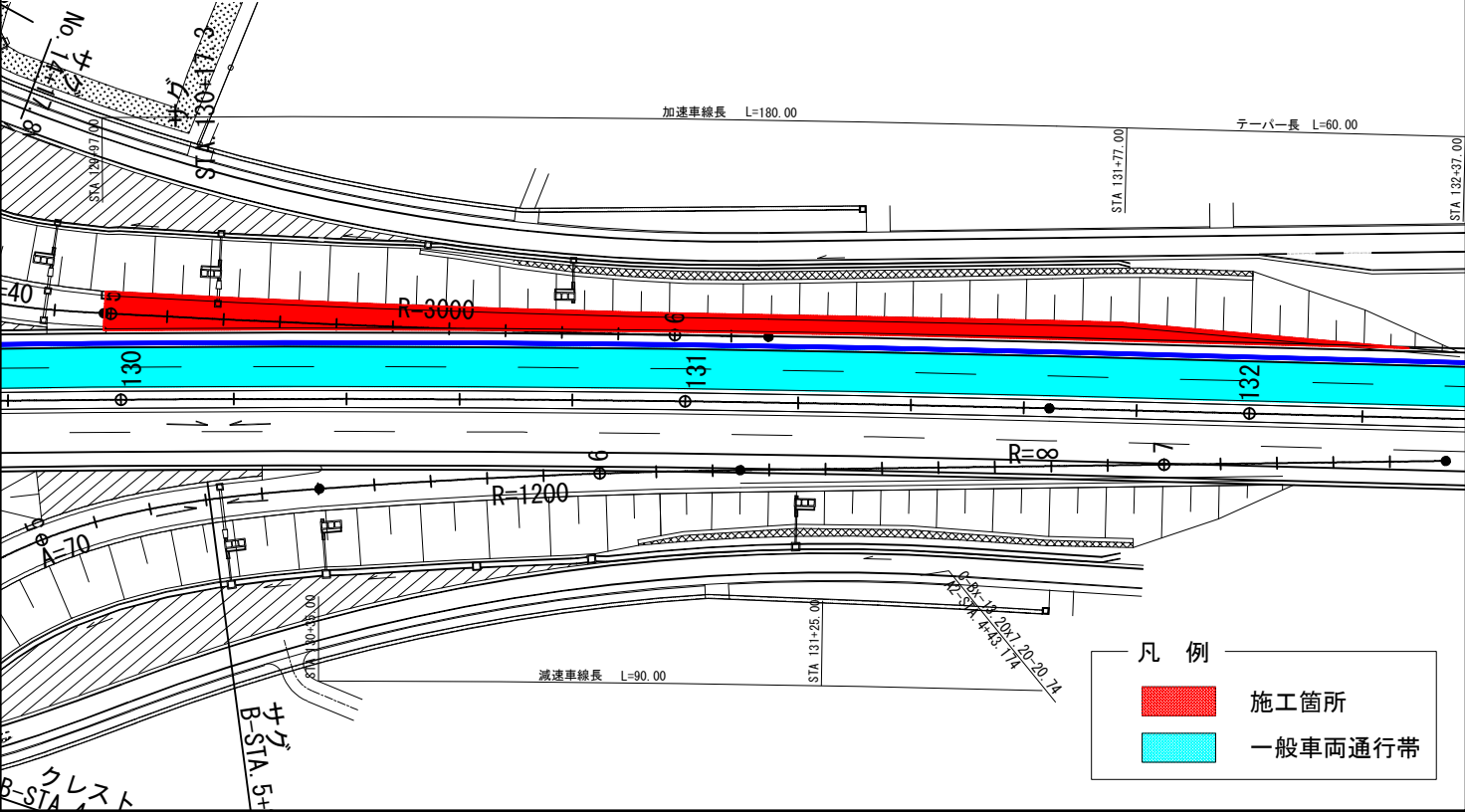
目次

1. 変速車線部施工ステップ図・	1～ 4
2. 橋梁部標識施工要領図・ ・ ・	5～ 9
3. 既設ケーブル等配置図・ ・ ・	10～19

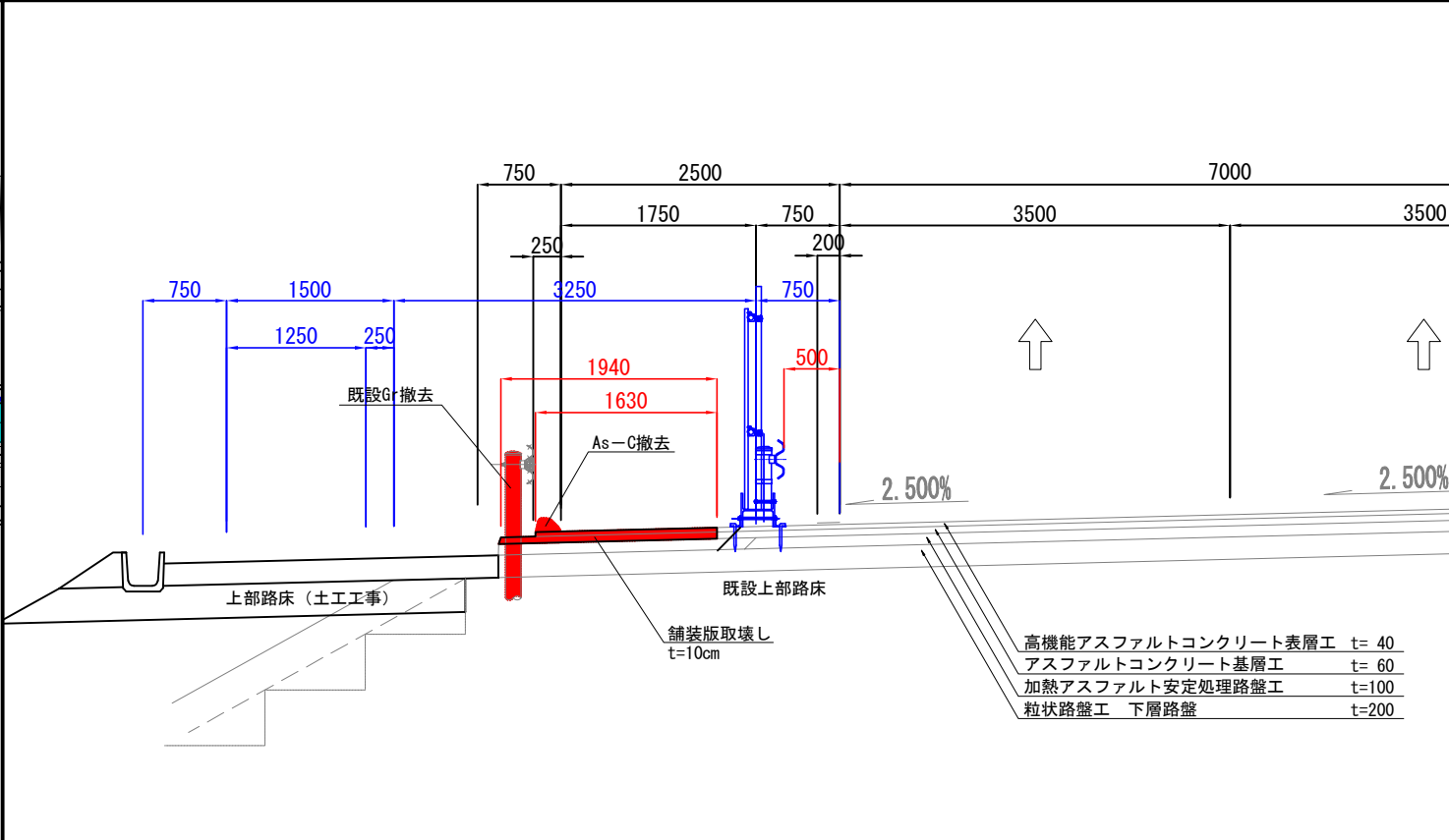
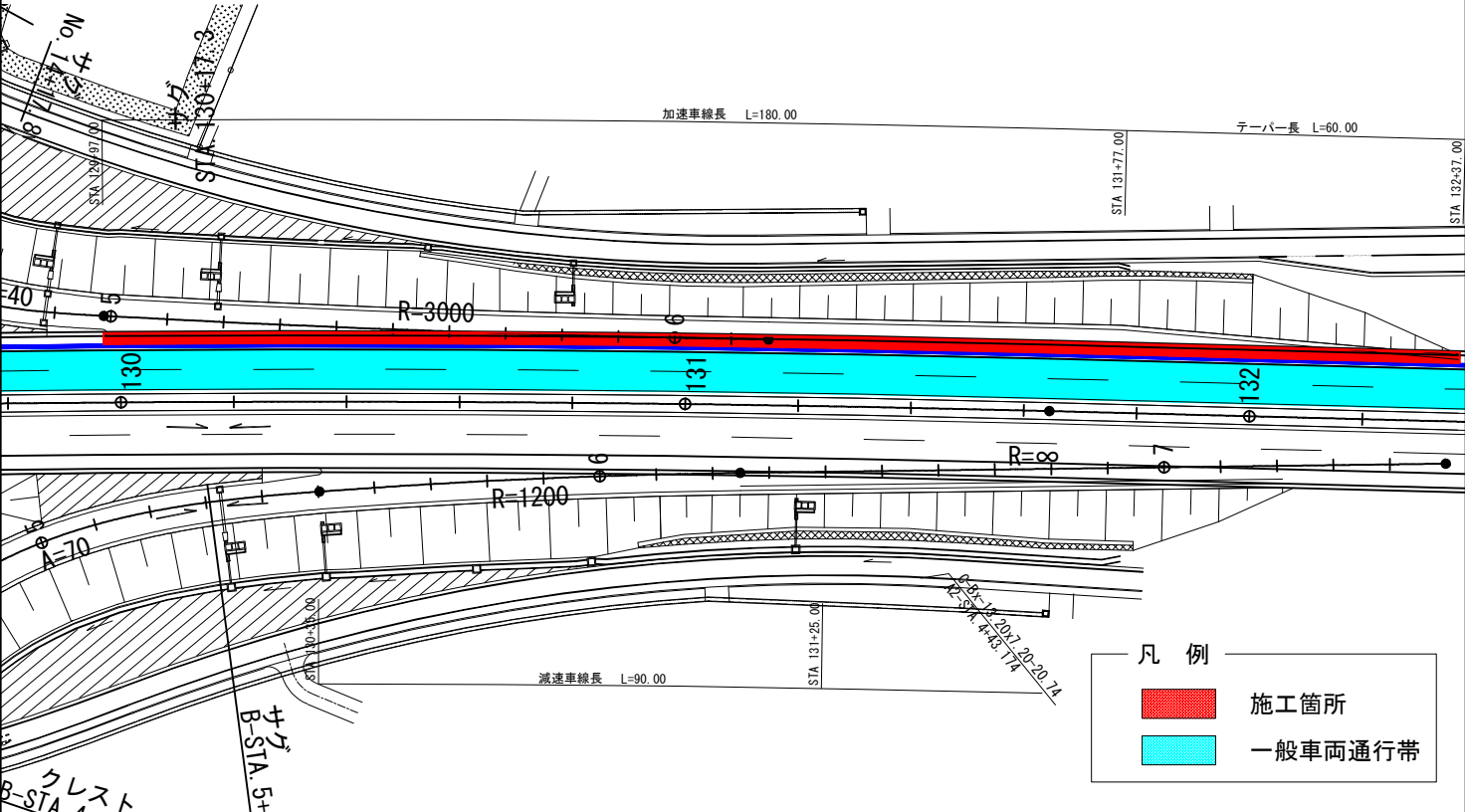
平 面 図

断 面 図

ステップ① 拡幅部下層路盤・用排水溝施工



ステップ② 既設ガードレール・As-C撤去、舗装版取壊し (t=10cm)

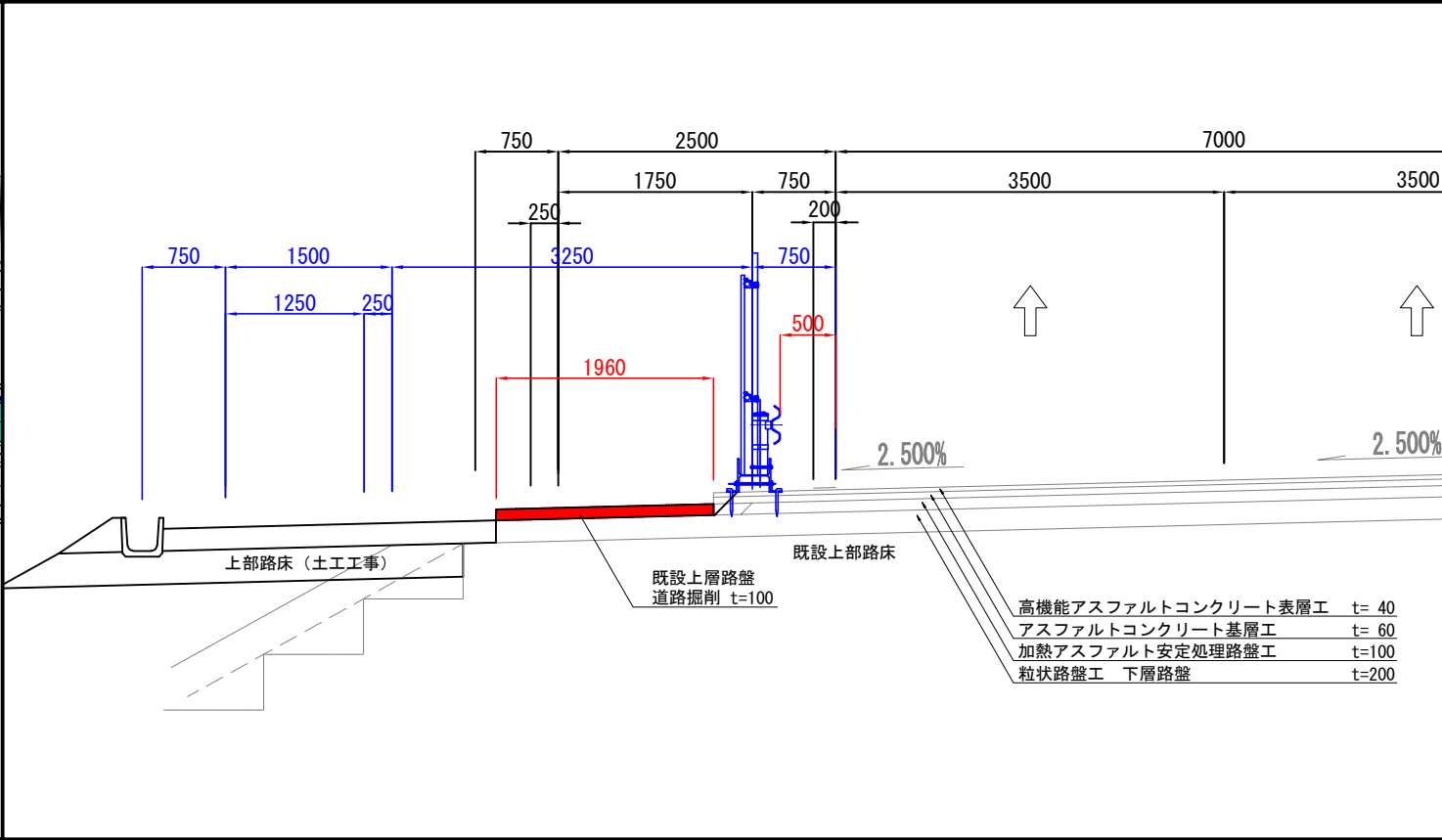
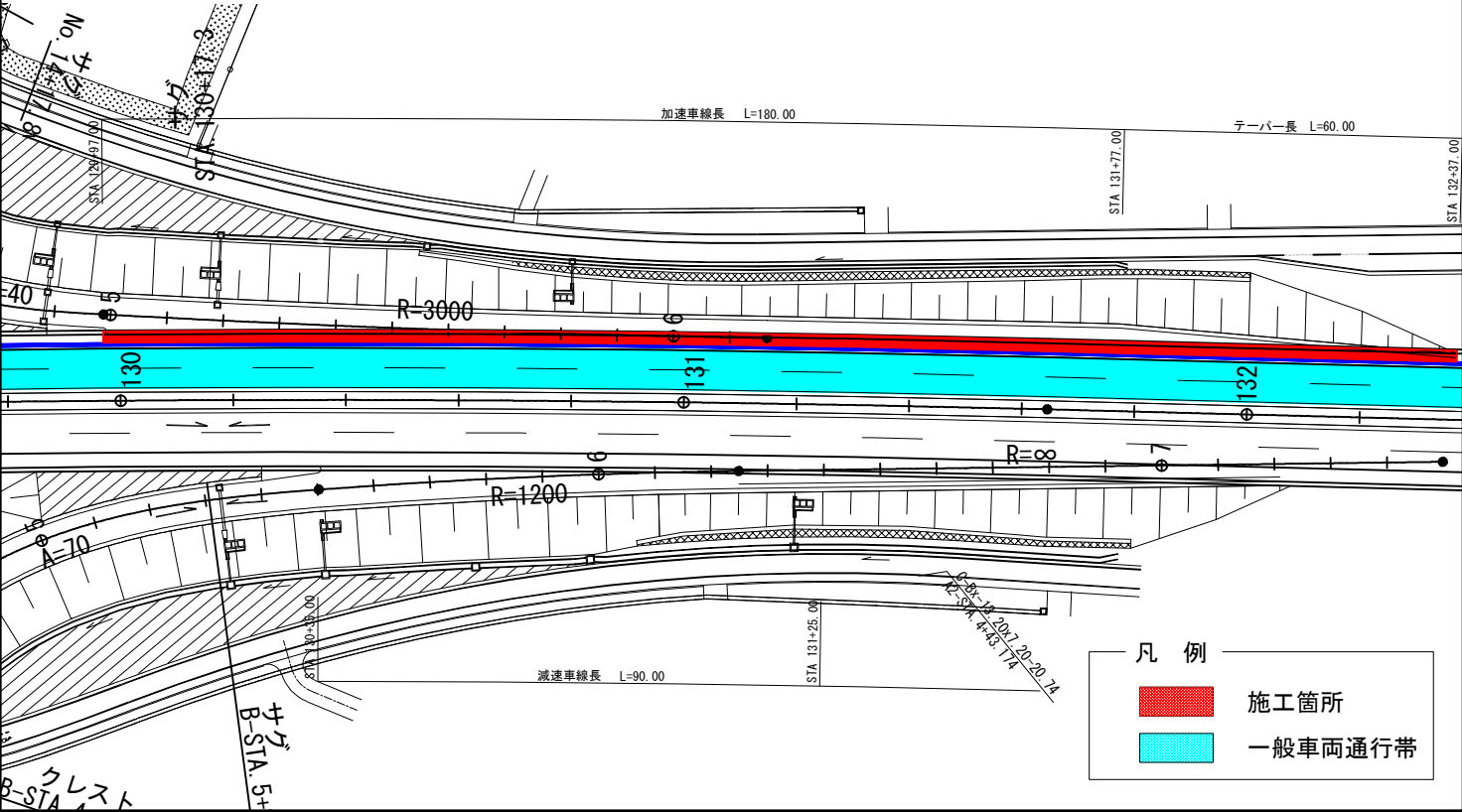


北 関 東 自 動 車 道 下野スマートIC舗装工事			
図面の種類	変速車線部施工ステップ図 (1)		
縮 尺	図示	図面番号	
設計会社名	計画エンジニアリング株式会社		
施工会社名			
事務所名	東日本高速道路株式会社 関東支社 宇 都 宮 管 理 事 務 所		

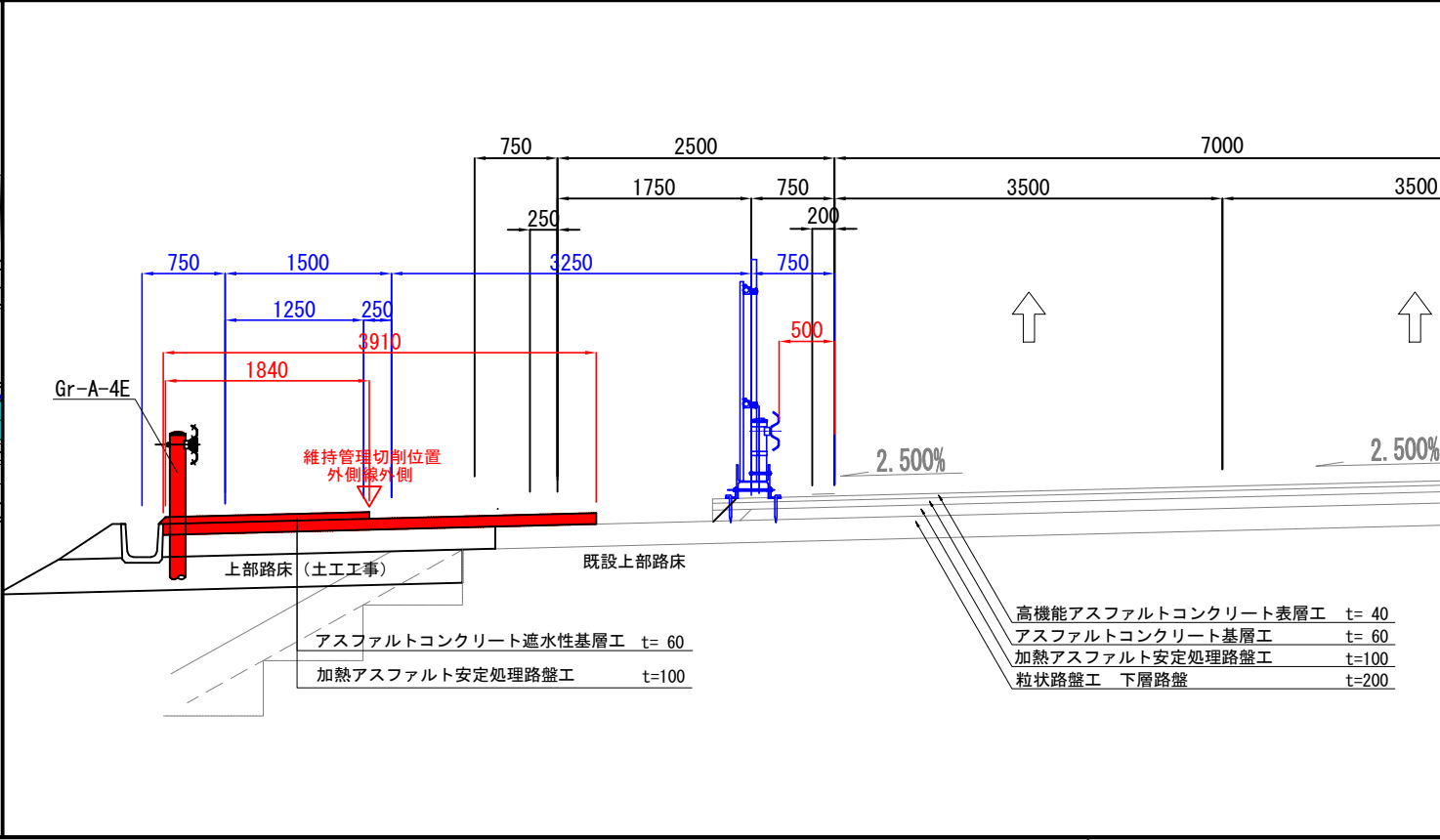
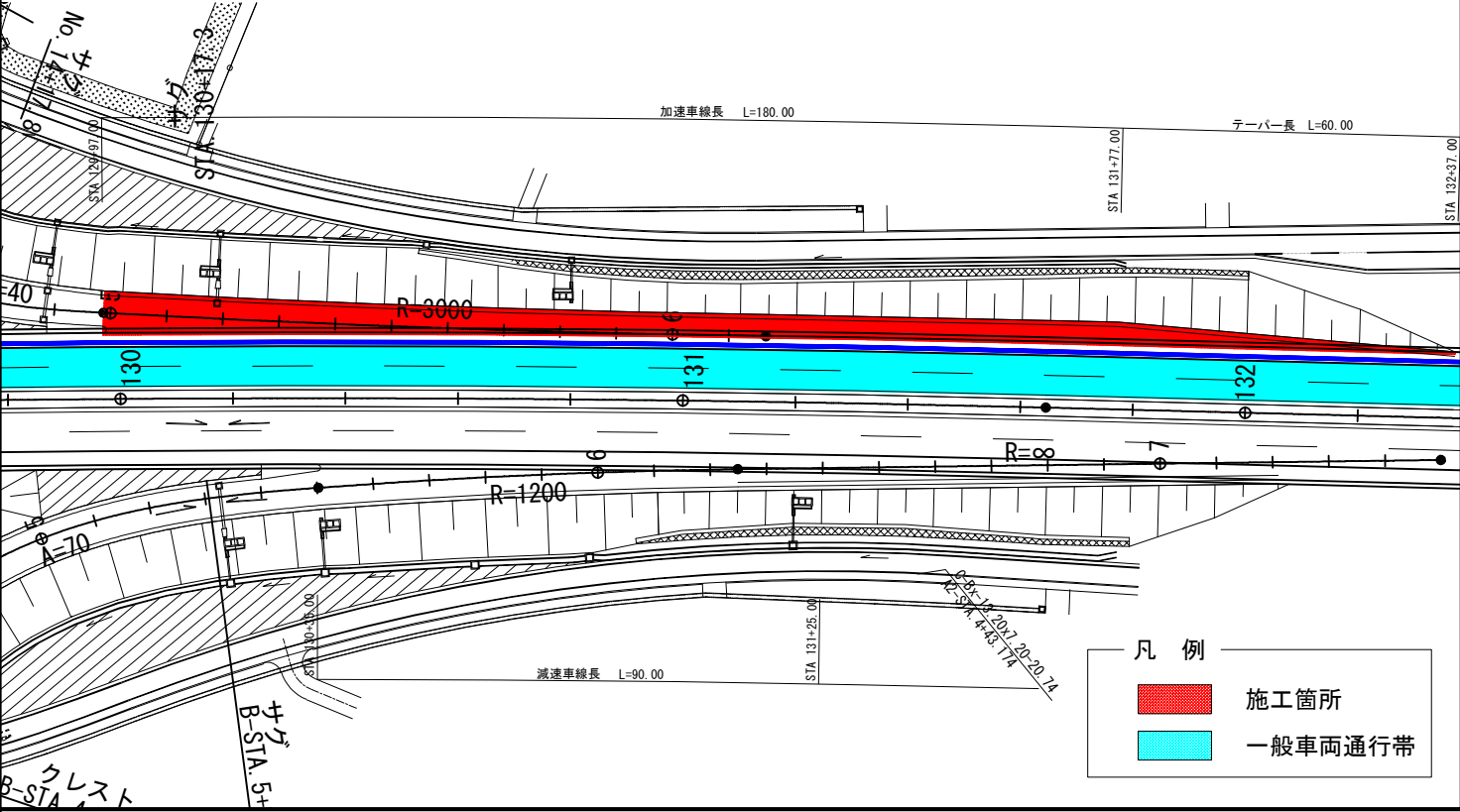
平 面 図

断 面 図

ステップ③ 既設上層路盤掘削



ステップ④ 上層路盤・基層工舗設、ガードレール設置

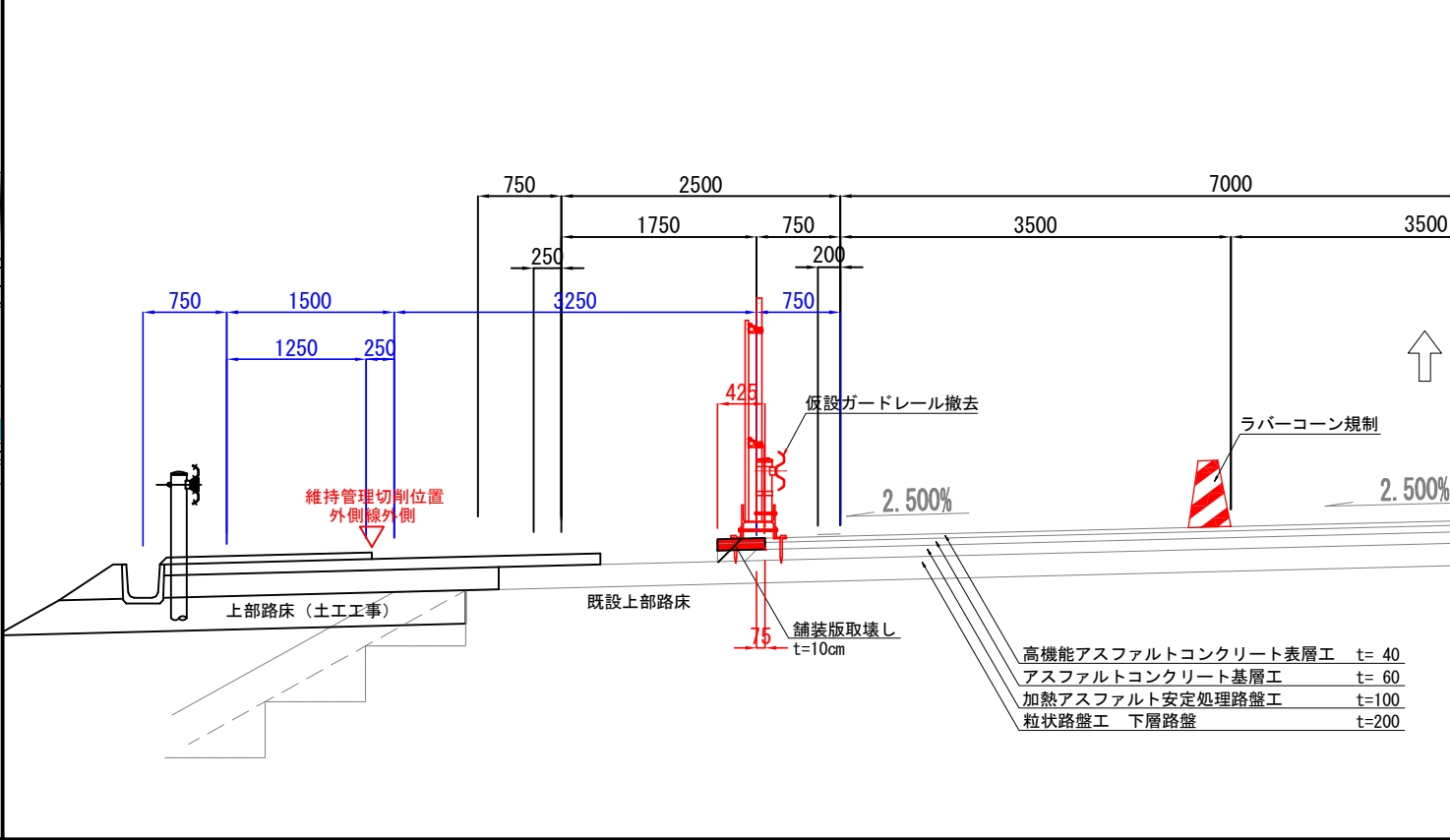
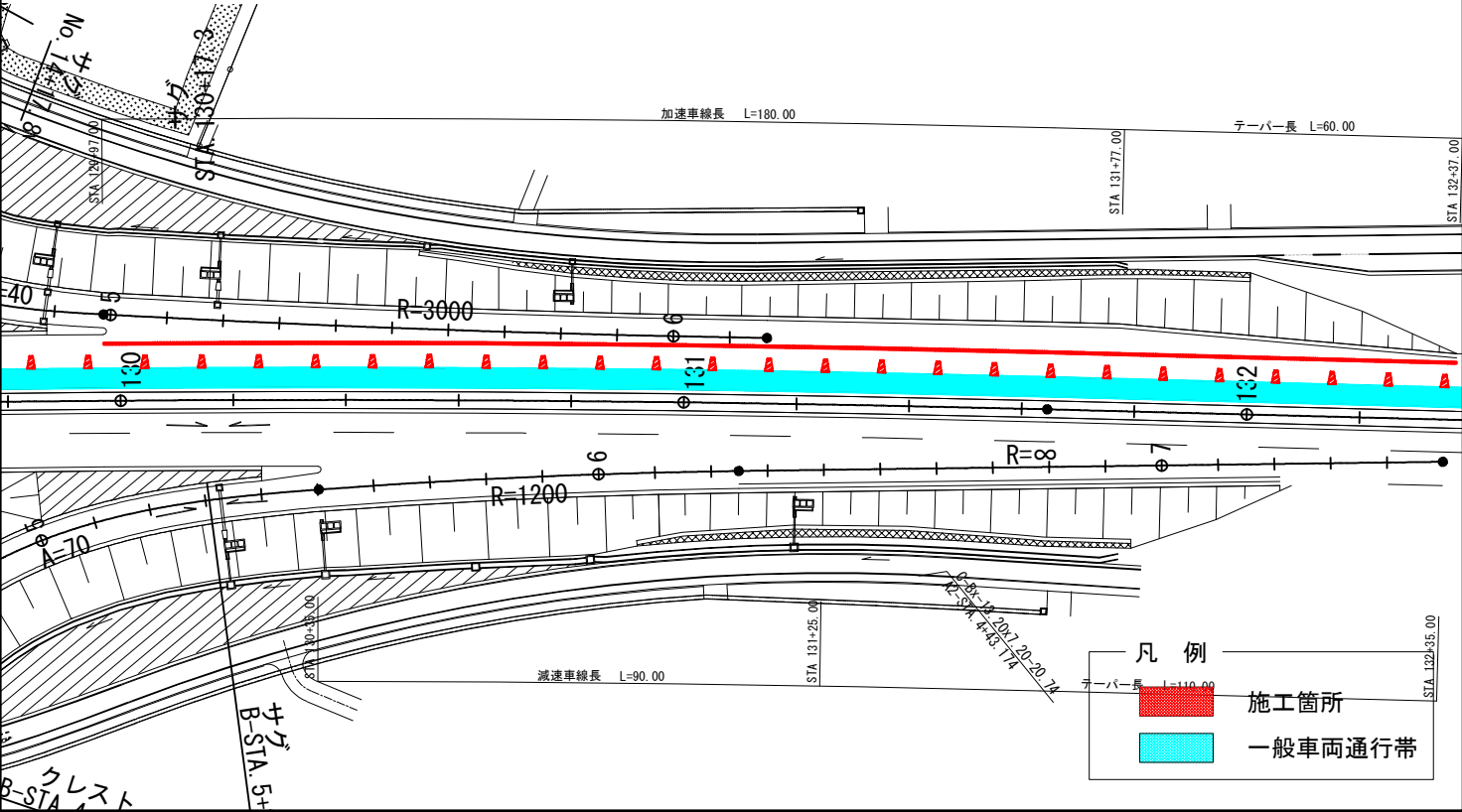


北 関 東 自 動 車 道 下野スマート！C舗装工事			
図面の種類	変速車線部施工ステップ図 （2）		
縮 尺	図示	図面番号	
設計会社名	計画エンジニアリング株式会社		
施工会社名			
事務所名	東日本高速道路株式会社 関東支社 宇 都 宮 管 理 事 務 所		

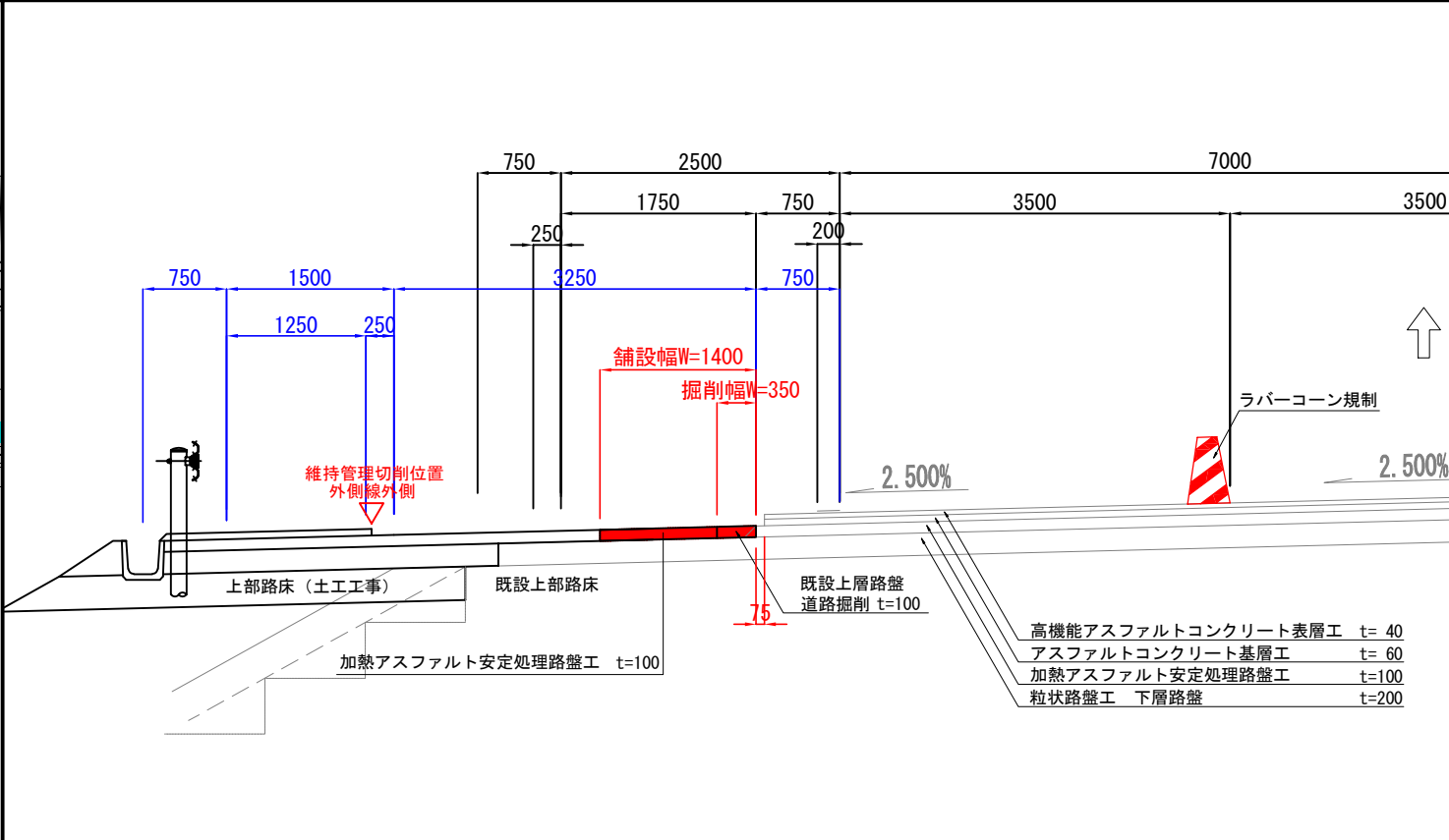
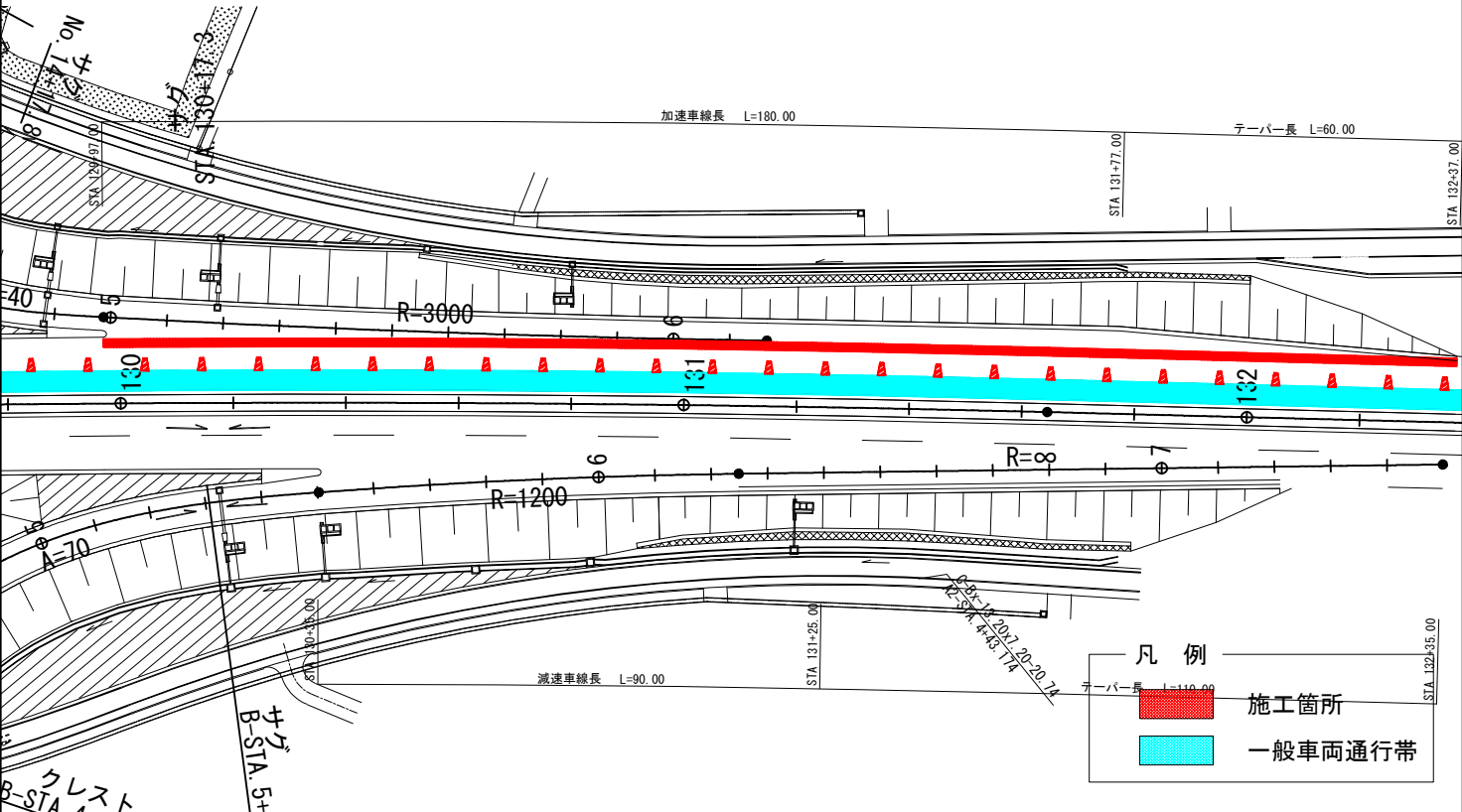
平 面 図

断 面 図

ステップ⑤ ラバーコーン規制 仮設ガードレール撤去、舗装版取壊し（t=10cm）



ステップ⑥ ラバーコーン規制 既設上層路盤掘削、上層路盤舗設

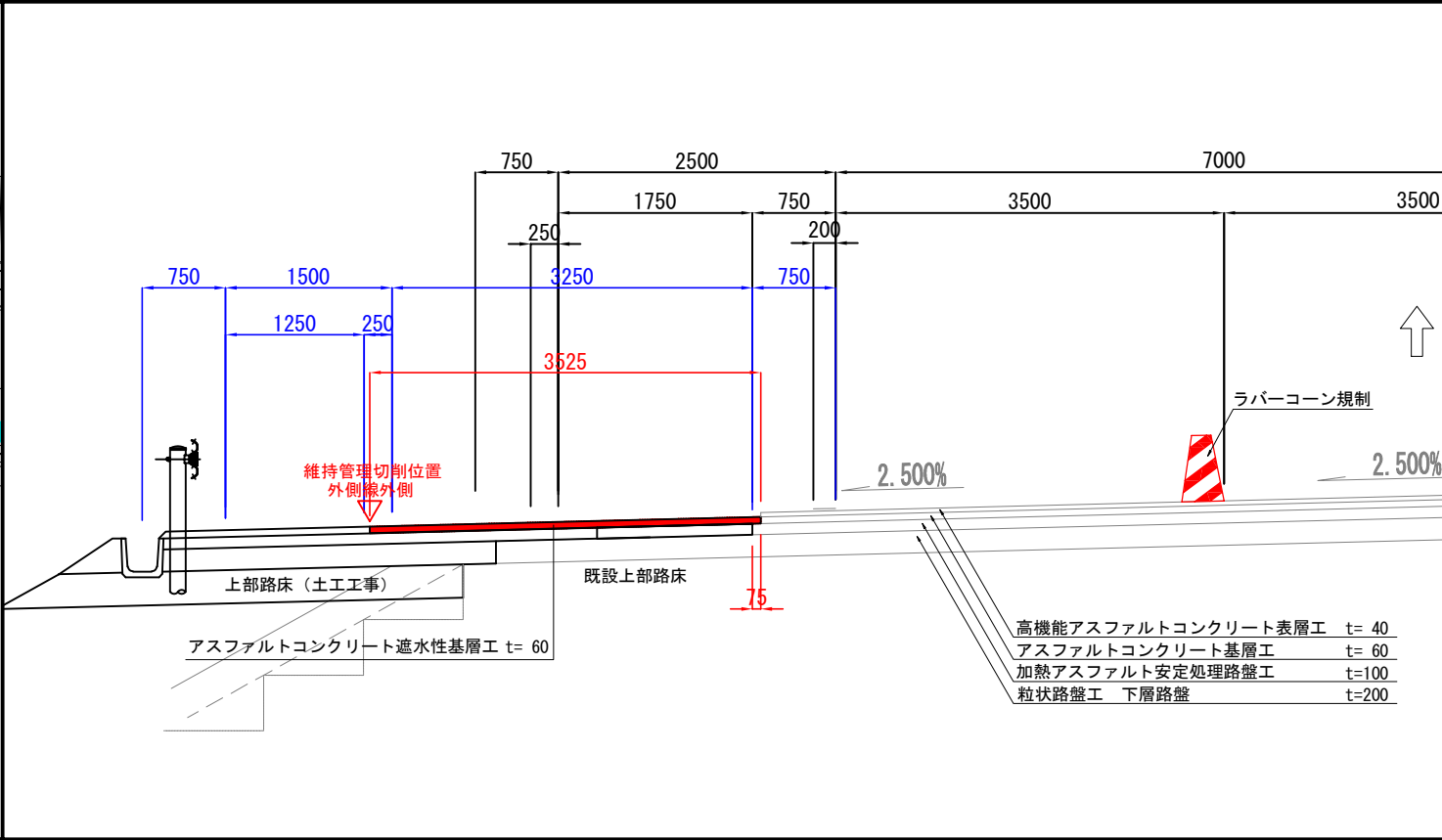
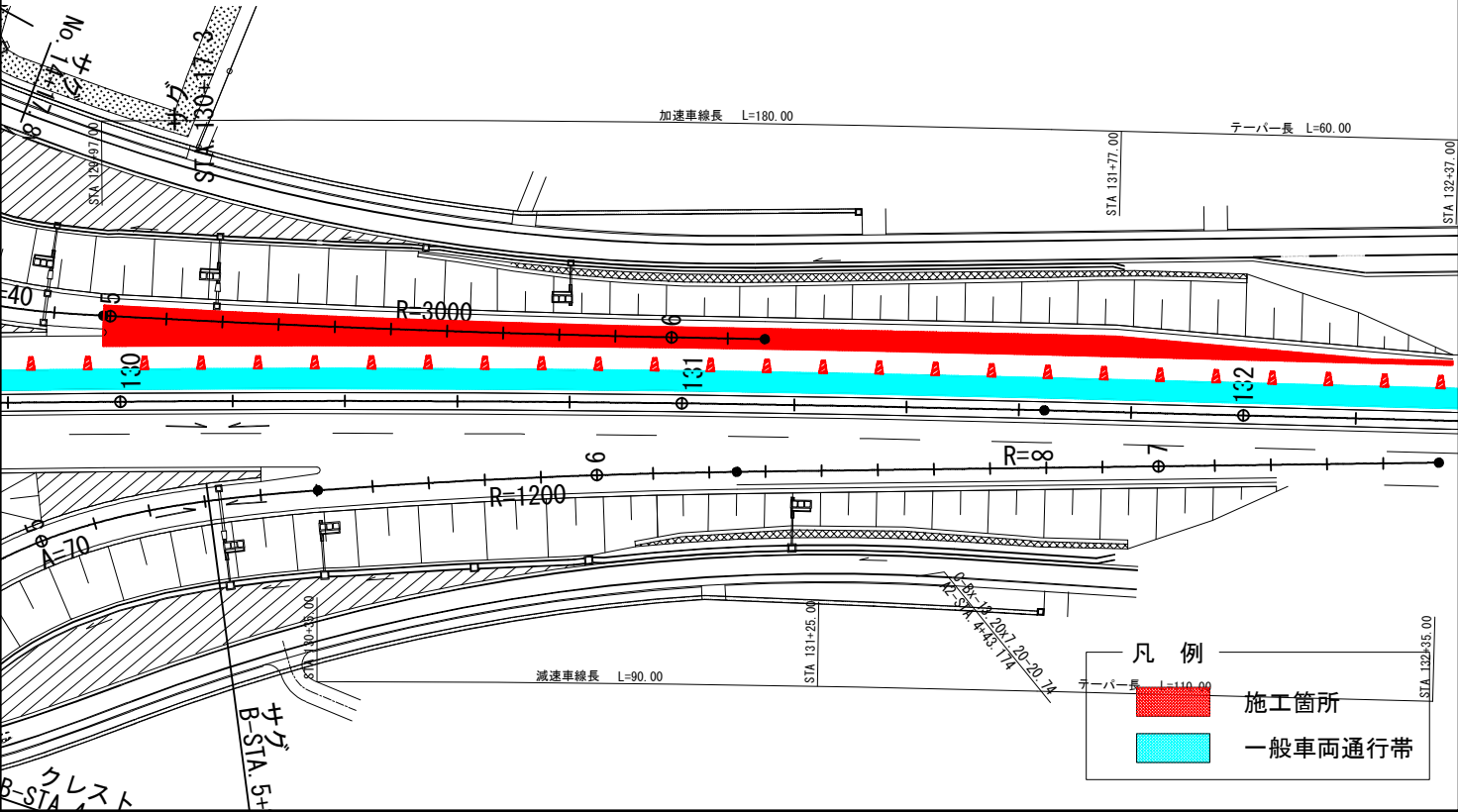


北 関 東 自 動 車 道 下野スマートIC舗装工事			
変速車線部施工ステップ図 (3)			
図面の種類			
縮 尺	図示	図面番号	
設計会社名	計画エンジニアリング株式会社		
施工会社名			
事務所名	東日本高速道路株式会社 関東支社 宇 都 宮 管 理 事 務 所		

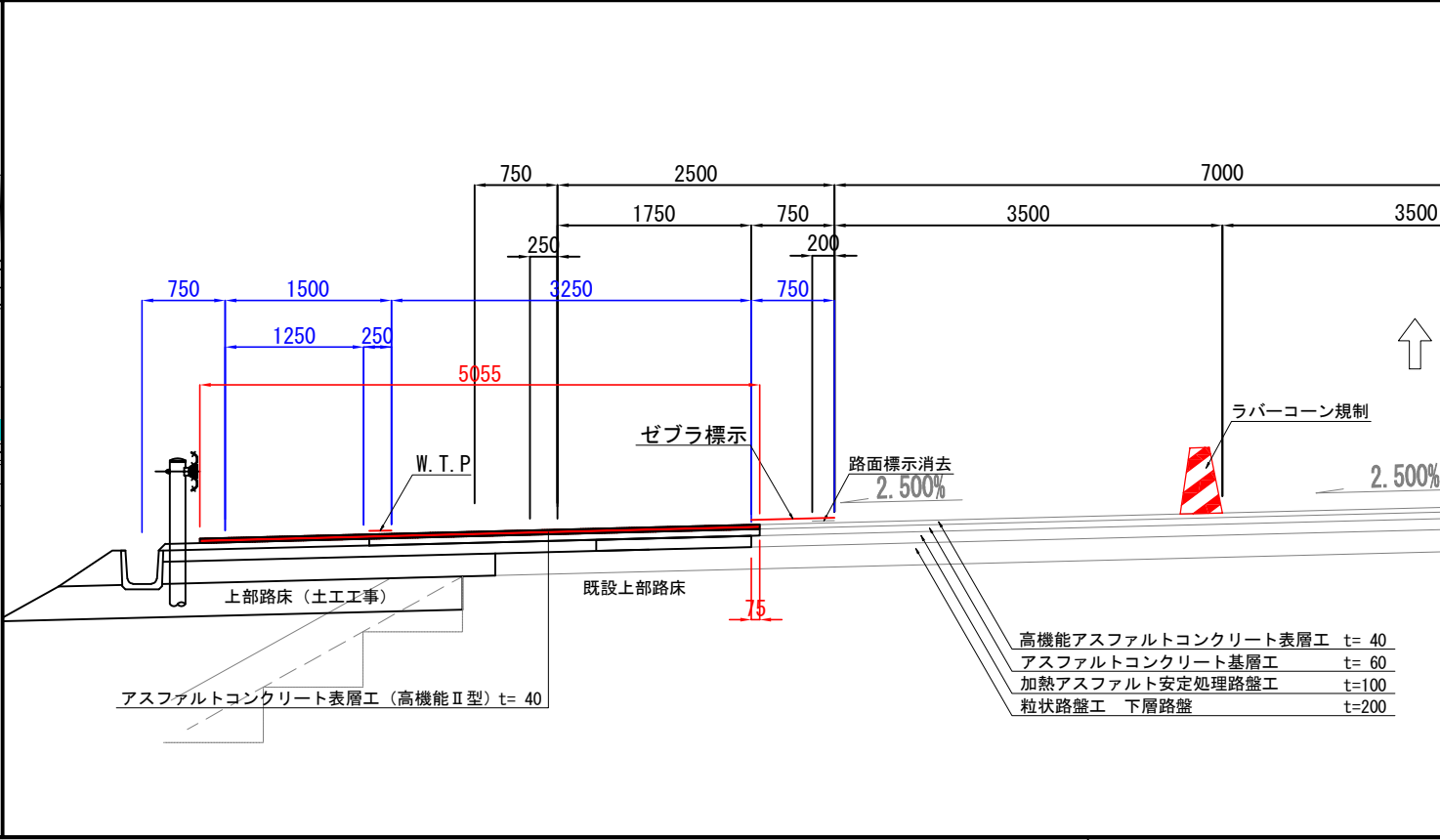
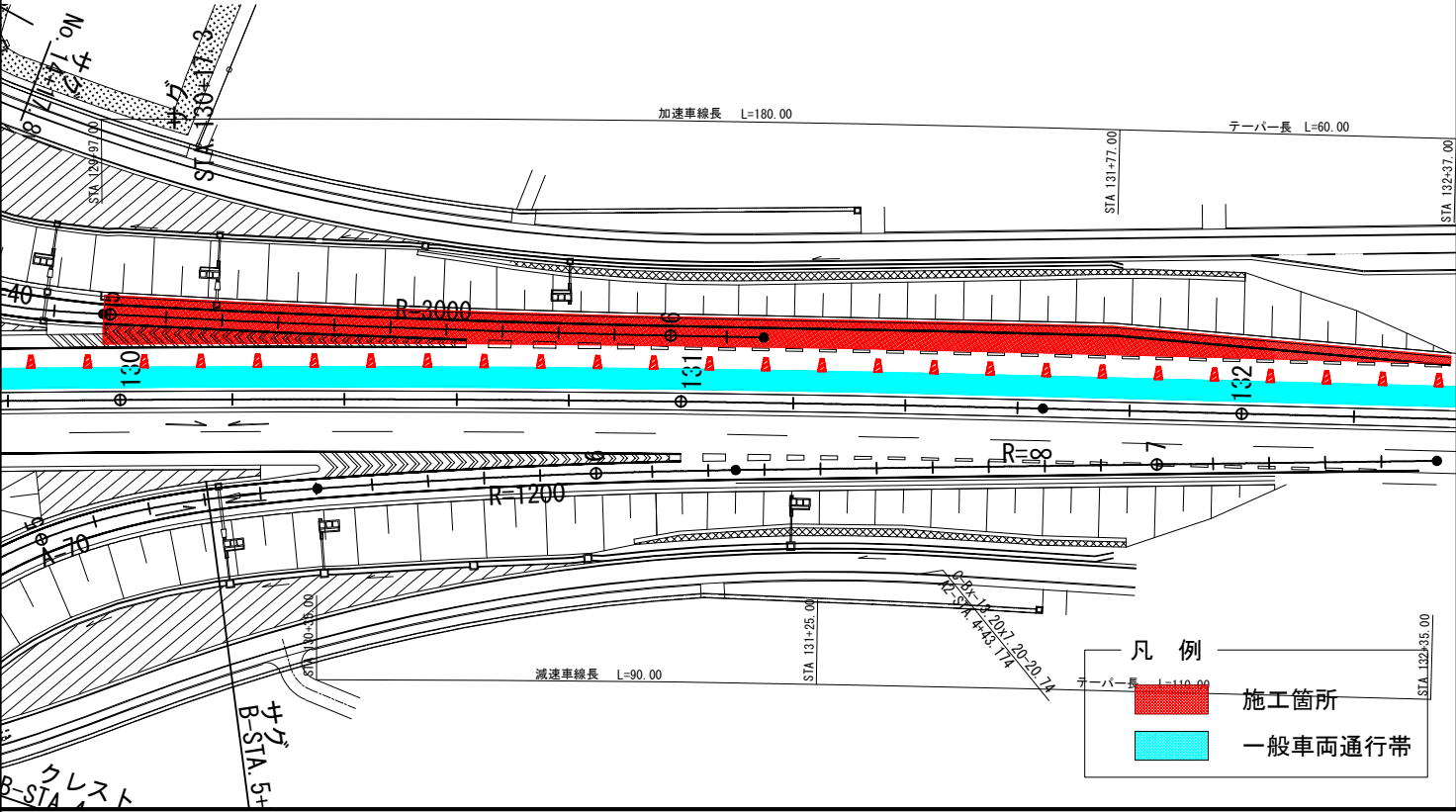
平 面 図

断 面 図

ステップ⑦ ラバーコーン規制 基層工舗設

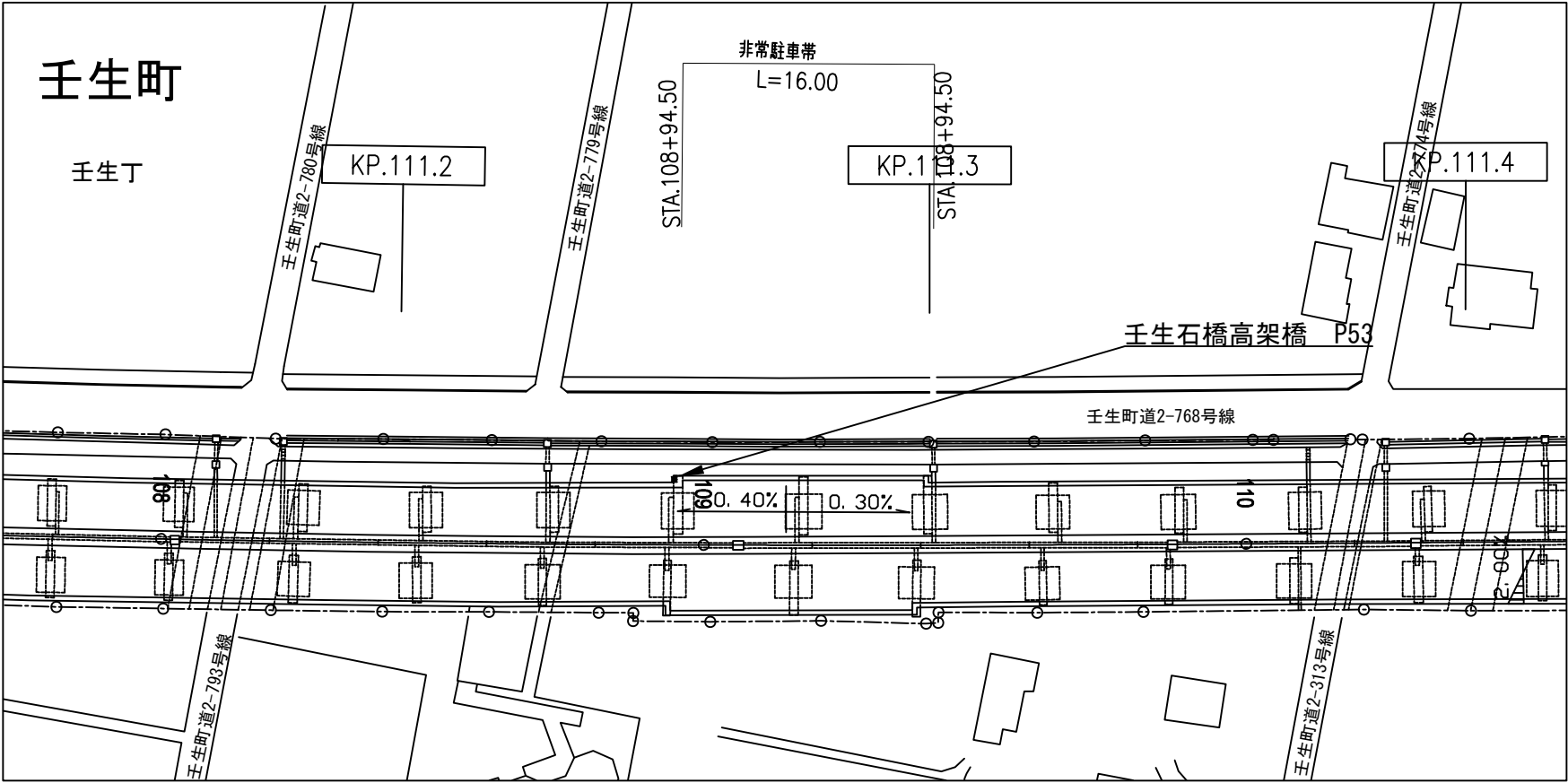


ステップ⑧ ラバーコーン規制 表層舗設、既設外側線消去、路面標示施工 ⇒ 完成



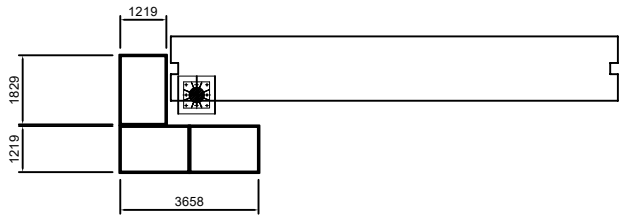
北 関 東 自 動 車 道 下野スマート！C舗装工事	
図面の種類	変速車線部施工ステップ図 (４)
縮 尺	図示 図面番号
設計会社名	計画エンジニアリング株式会社
施工会社名	
事務所名	東日本高速道路株式会社 関東支社 宇 都 宮 管 理 事 務 所

平面図 S=1 : 1250

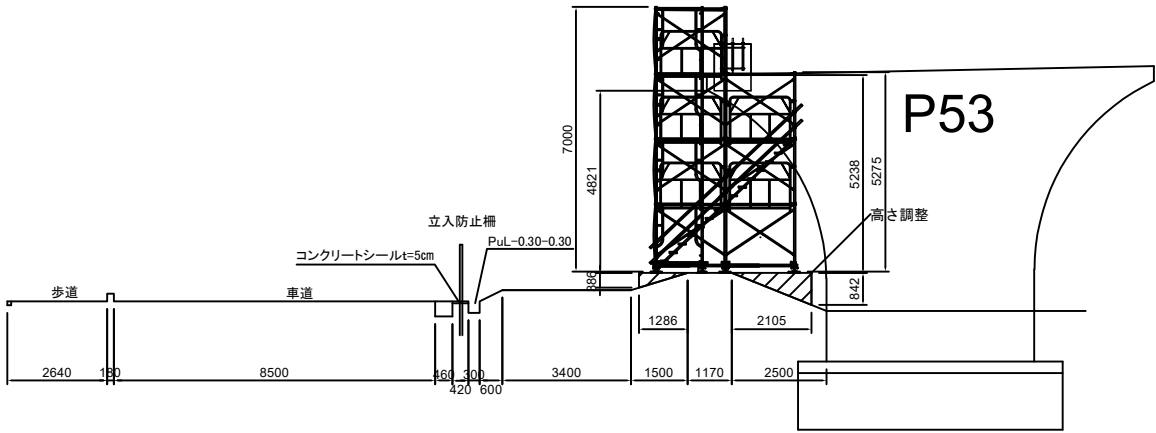


足場工詳細図 S=1 : 200

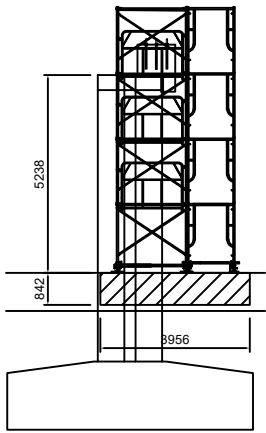
平面図



断面図



側面図

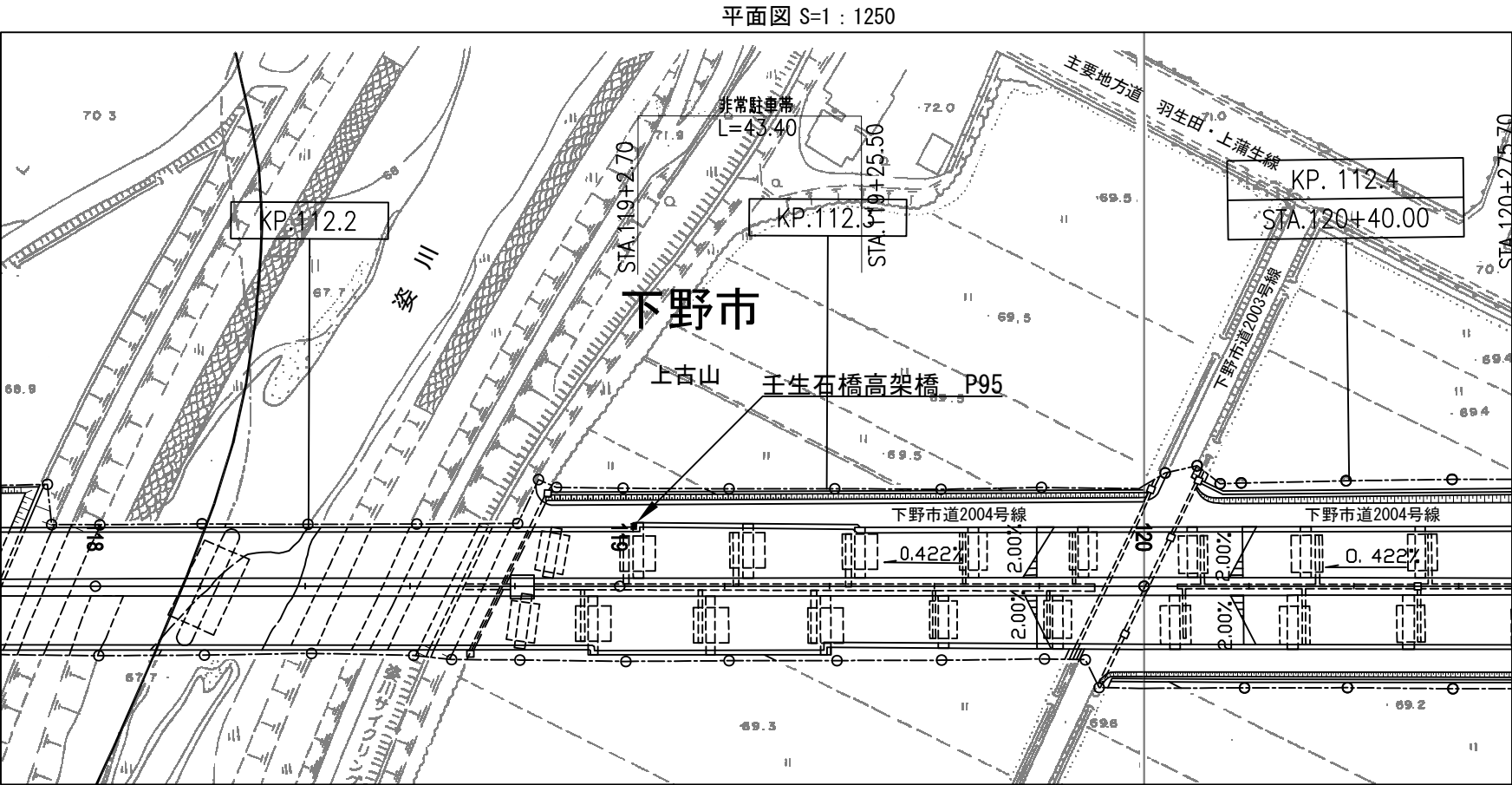


数量表

項目	単位	数量	備考
枠組足場工	空m3	43.0	兼昇降設備

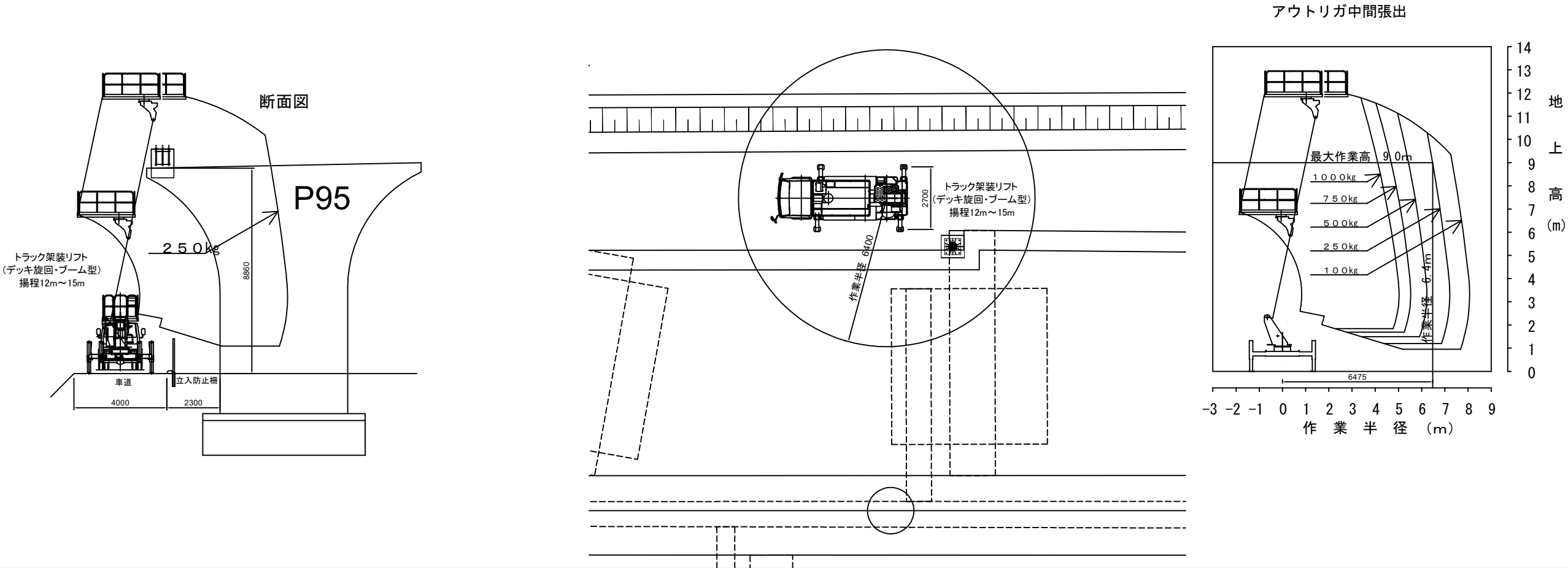
北 関 東 自 動 車 道 下野スマート！C舗装工事			
図面の種類	橋梁部案内標識施工要領図 (1)		
縮 尺	図示	図面番号	
設計会社名			
施工会社名			
事務所名	東日本高速道路株式会社 関東支社 宇 都 宮 管 理 事 務 所		

橋梁部案内標識施工要領図（２）
壬生高架橋 P95橋脚 東行き STA. 119+02



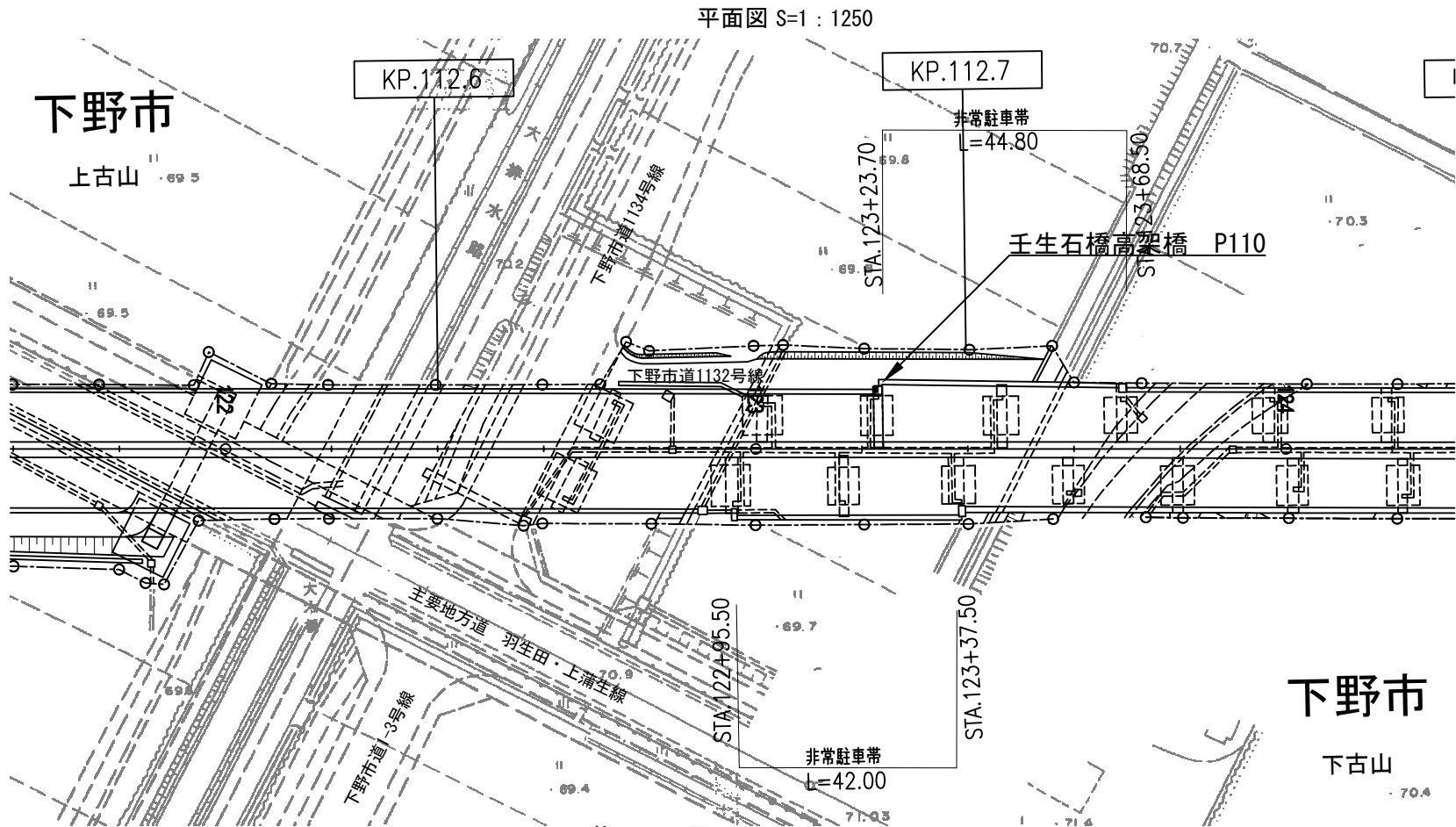
施工断面図 S=1 : 200

施工平面図 S=1 : 200



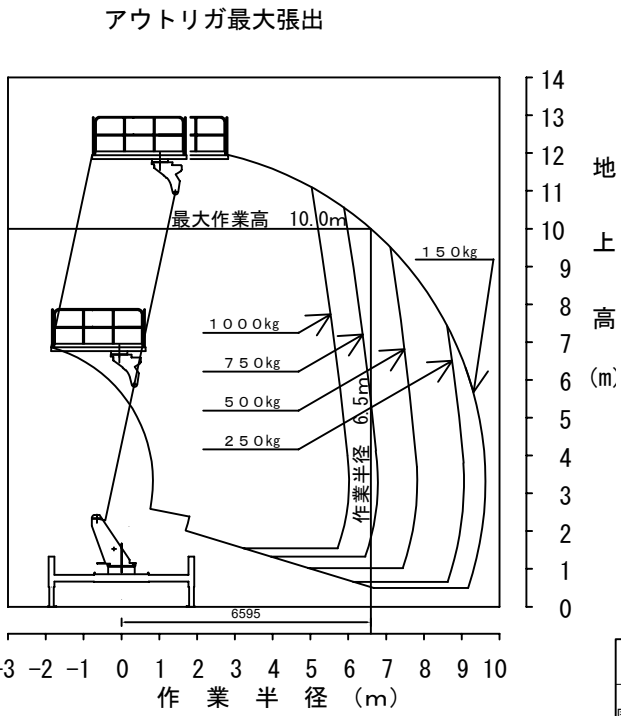
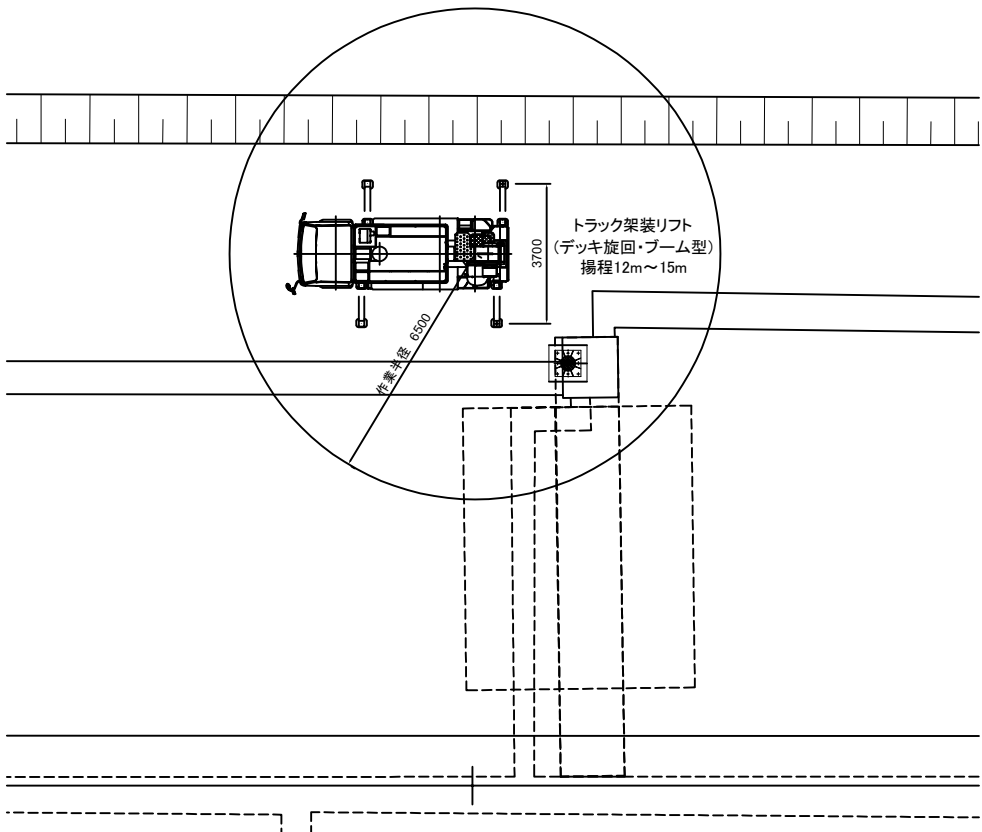
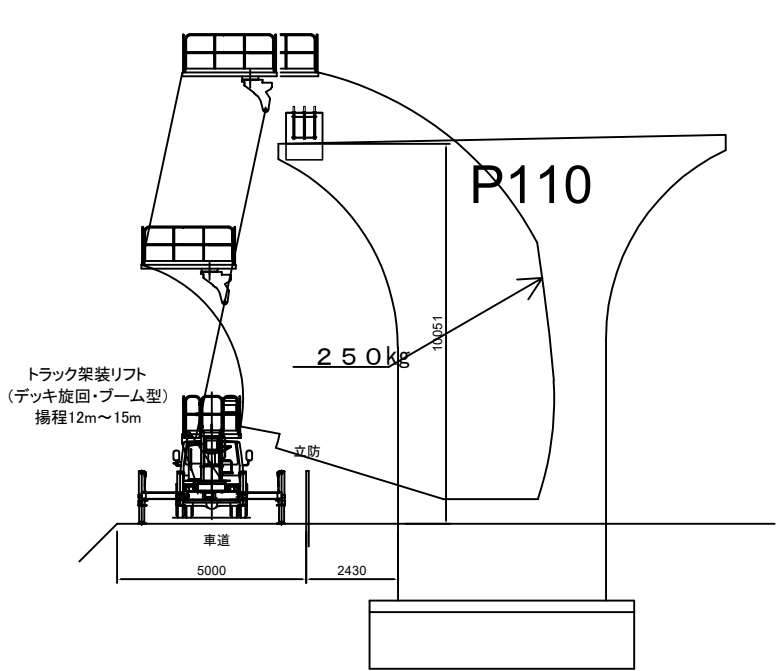
北 関 東 自 動 車 道 下野スマートIC舗装工事			
図面の種類	橋梁部案内標識施工要領図 (2)		
縮 尺	図示	図面番号	
設計会社名			
施工会社名			
事務所名	東日本高速道路株式会社 関東支社 宇 都 宮 管 理 事 務 所		

橋梁部案内標識施工要領図（3）
壬生高架橋 P110橋脚 東行き STA. 123+24



施工断面図 S=1 : 200

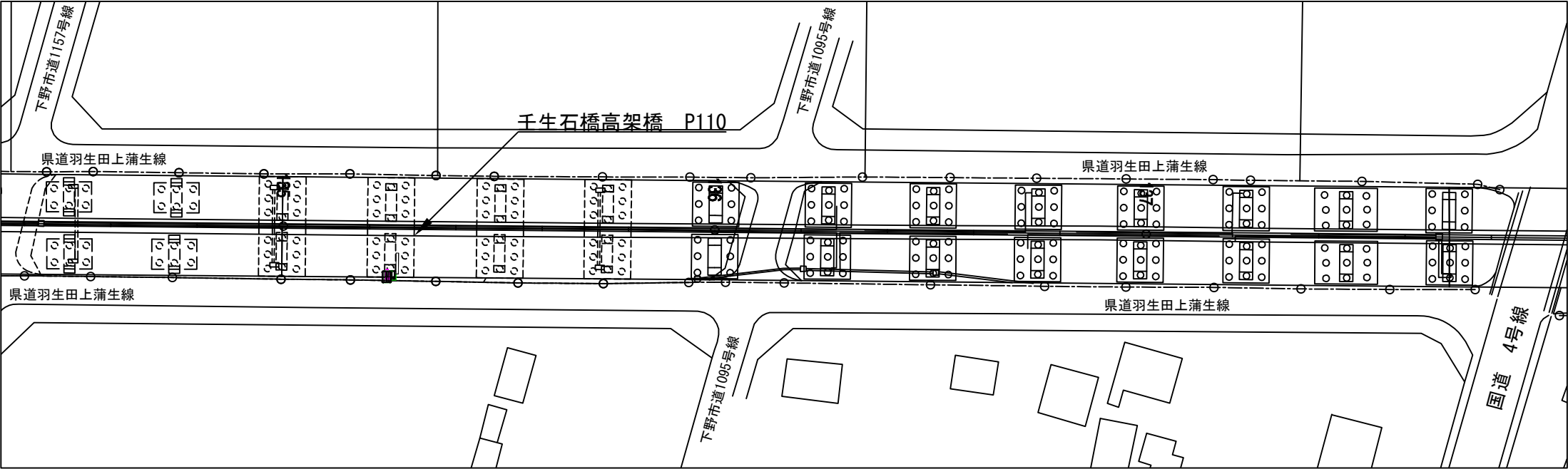
施工平面図 S=1 : 200



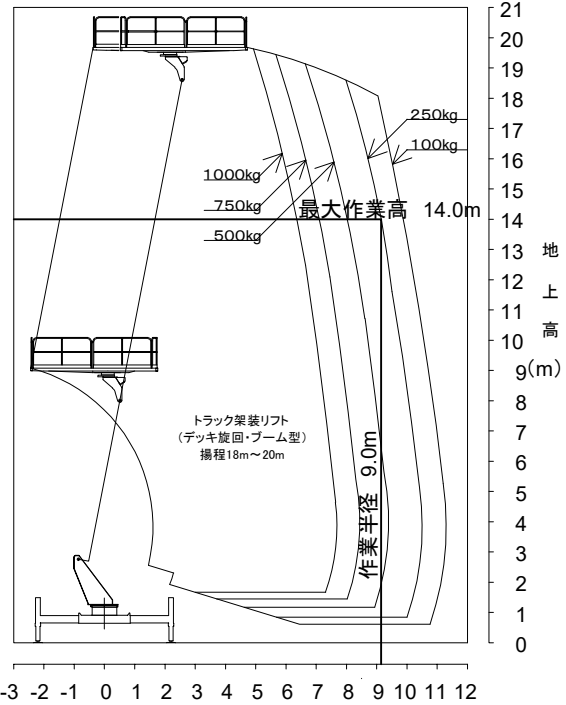
北 関 東 自 動 車 道 下野スマートIC舗装工事			
図面の種類	橋梁部案内標識施工要領図 (3)		
縮 尺	図示	図面番号	
設計会社名			
施工会社名			
事務所名	東日本高速道路株式会社 関東支社 宇 都 宮 管 理 事 務 所		

橋梁部案内標識施工要領図（４）
下野大橋 P11橋脚 西行き STA. 135+29.9

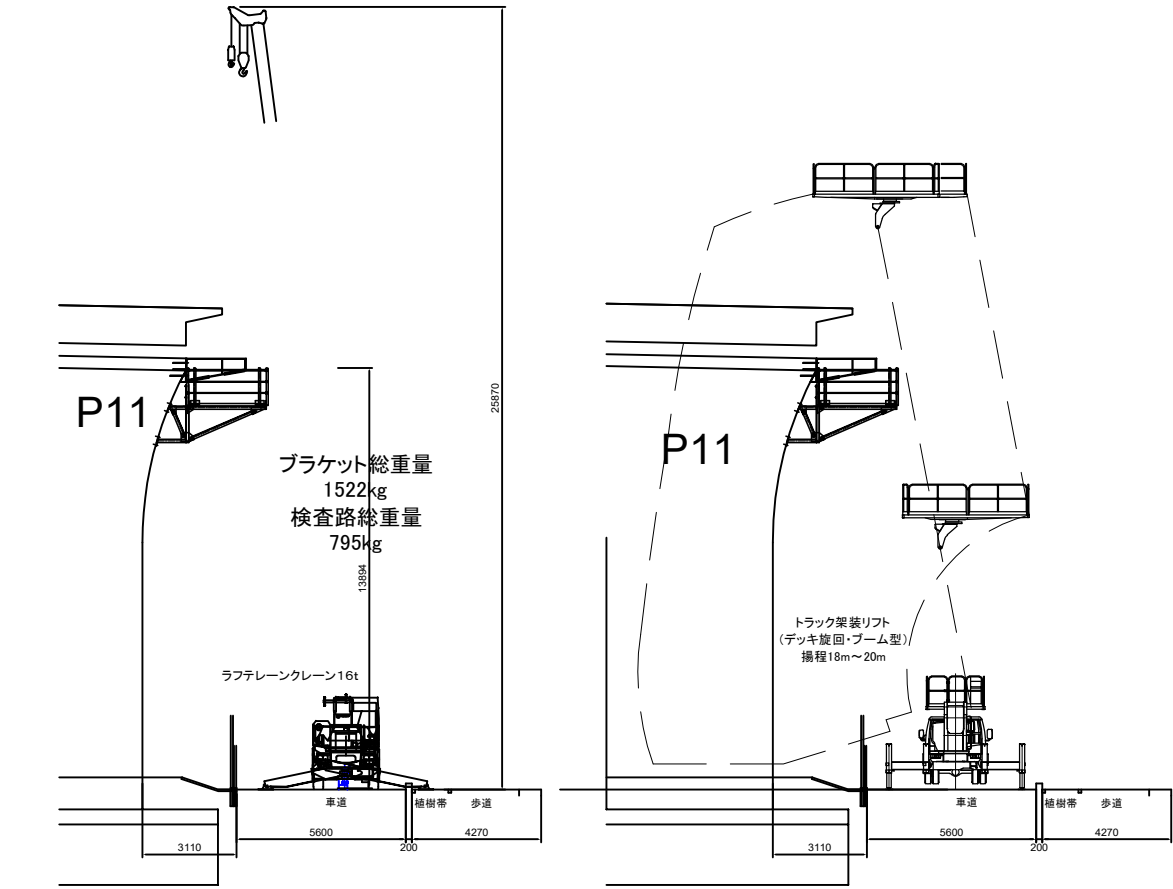
平面図 S=1 : 1250



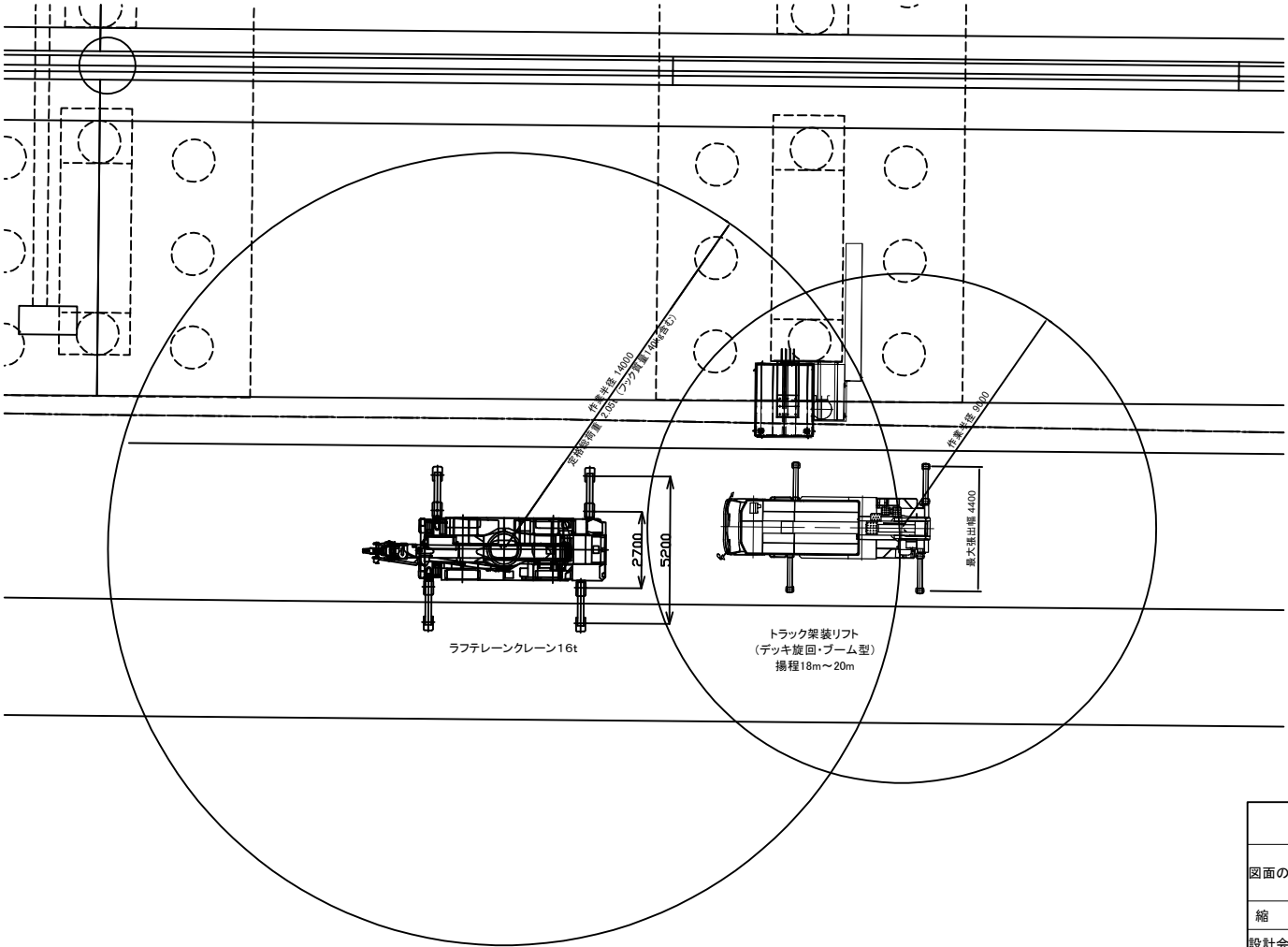
アウトリガ最大張出



施工断面図 S=1 : 250



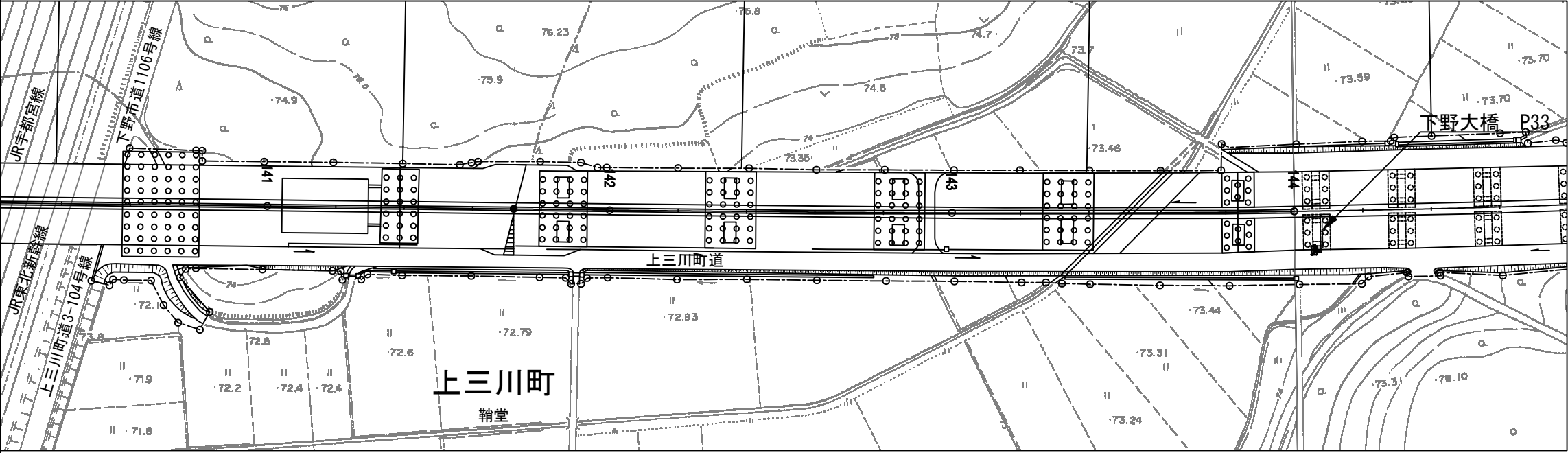
施工平面図 S=1 : 250



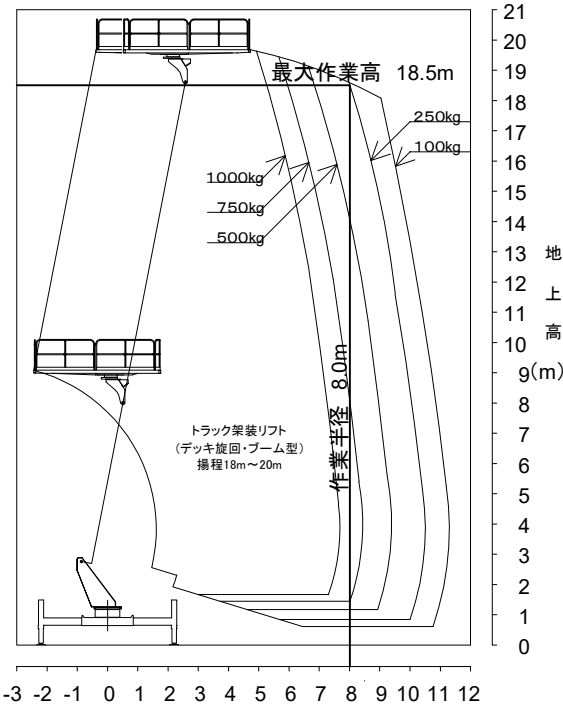
北 関 東 自 動 車 道 下野スマート！C舗装工事			
図面の種類	橋梁部案内標識施工要領図 (４)		
縮 尺	図示	図面番号	
設計会社名			
施工会社名			
事務所名	東日本高速道路株式会社 関東支社 宇 都 宮 管 理 事 務 所		

橋梁部案内標識施工要領図（５）
下野大橋 P33橋脚 西行き STA. 144+06

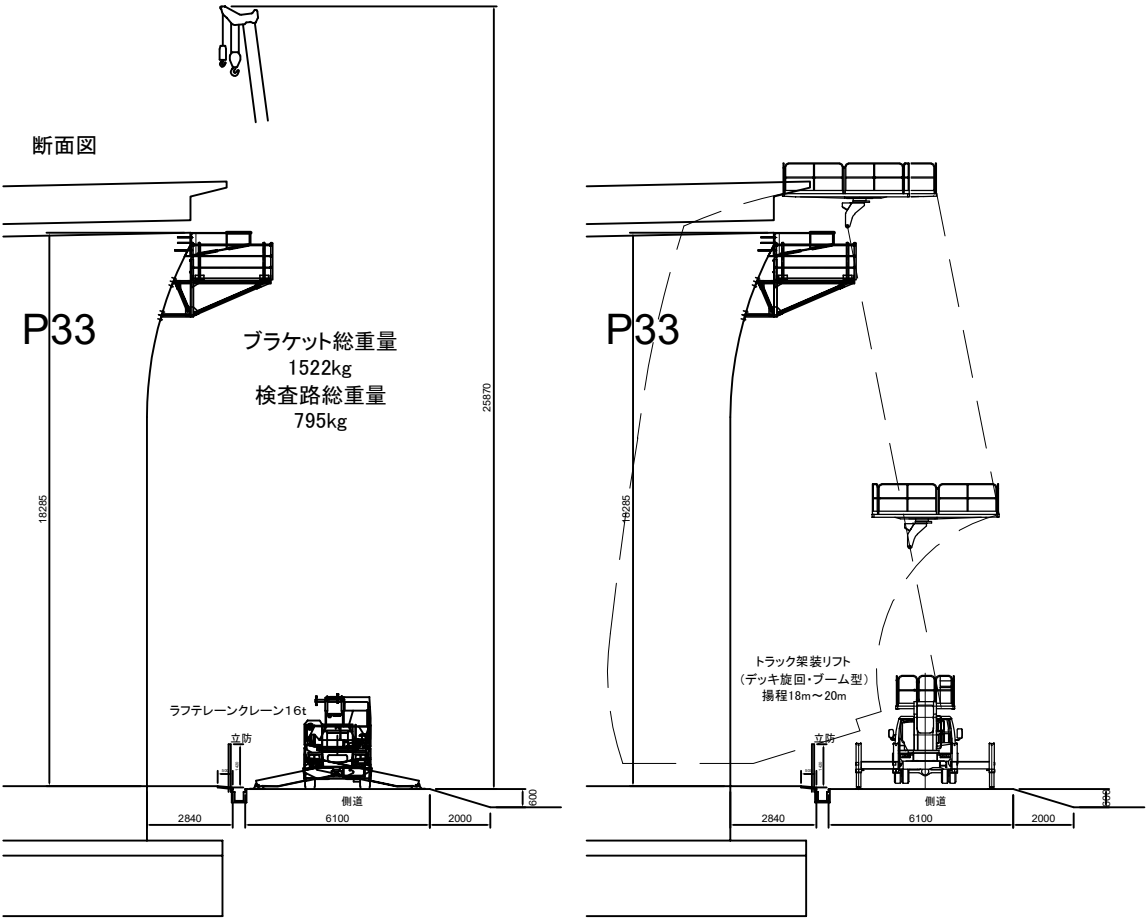
平面図 S=1：1250



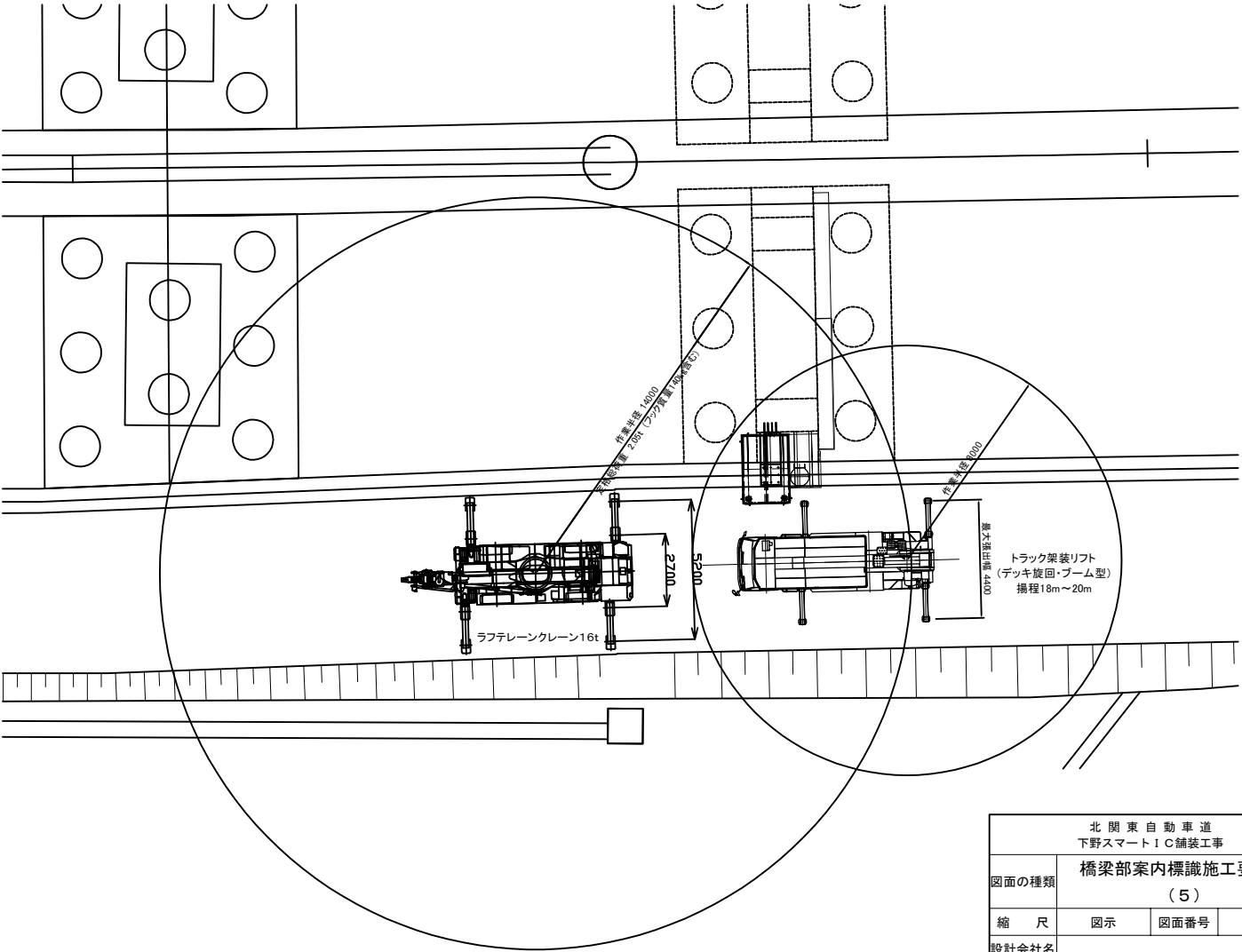
アウトリガ最大張出



施工断面図 S=1：250



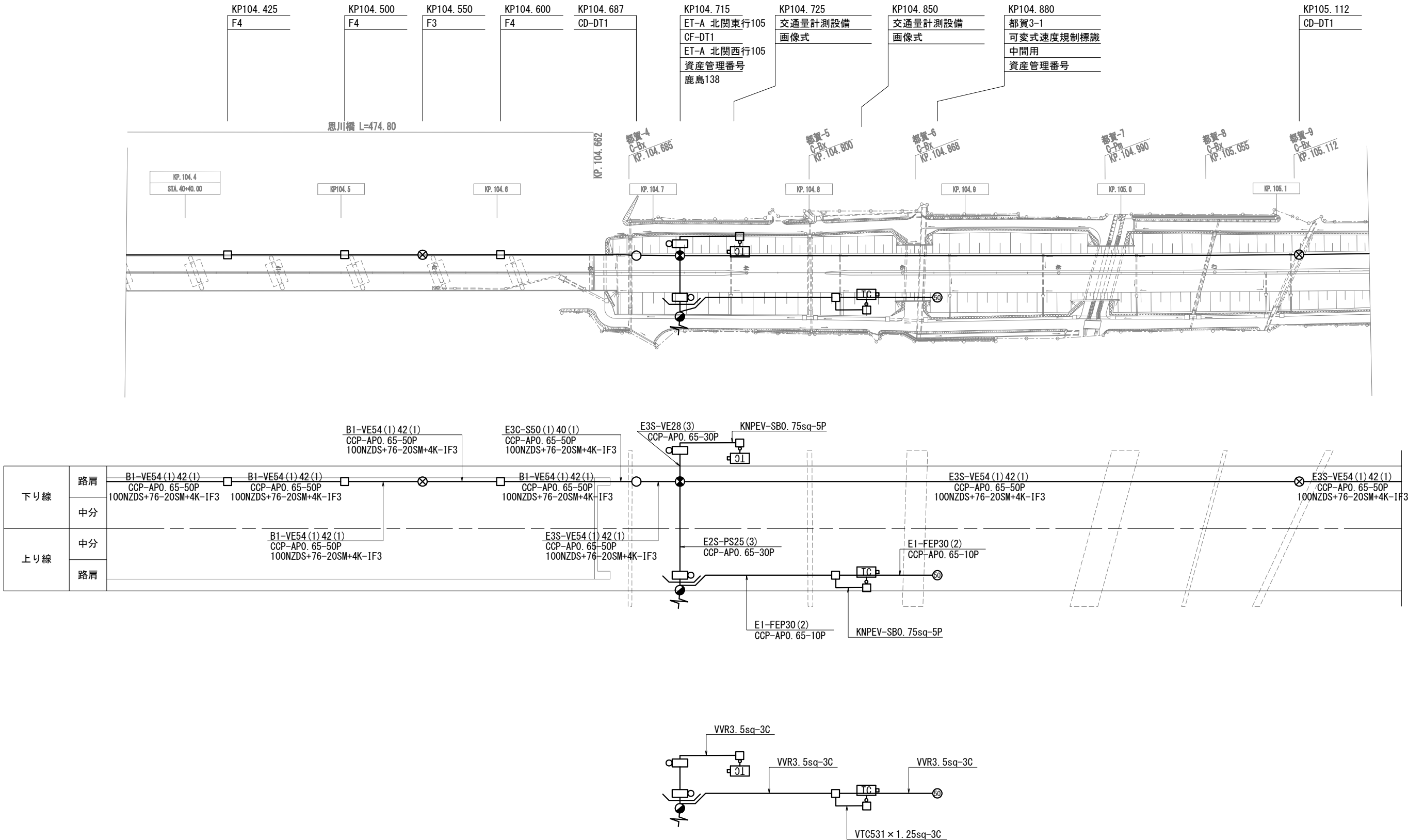
施工平面図 S=1：250



北 関 東 自 動 車 道 下野スマート！C舗装工事		
図面の種類	橋梁部案内標識施工要領図 (５)	
縮 尺	図示	図面番号
設計会社名		
施工会社名		
事務所名	東日本高速道路株式会社 関東支社 宇 都 宮 管 理 事 務 所	

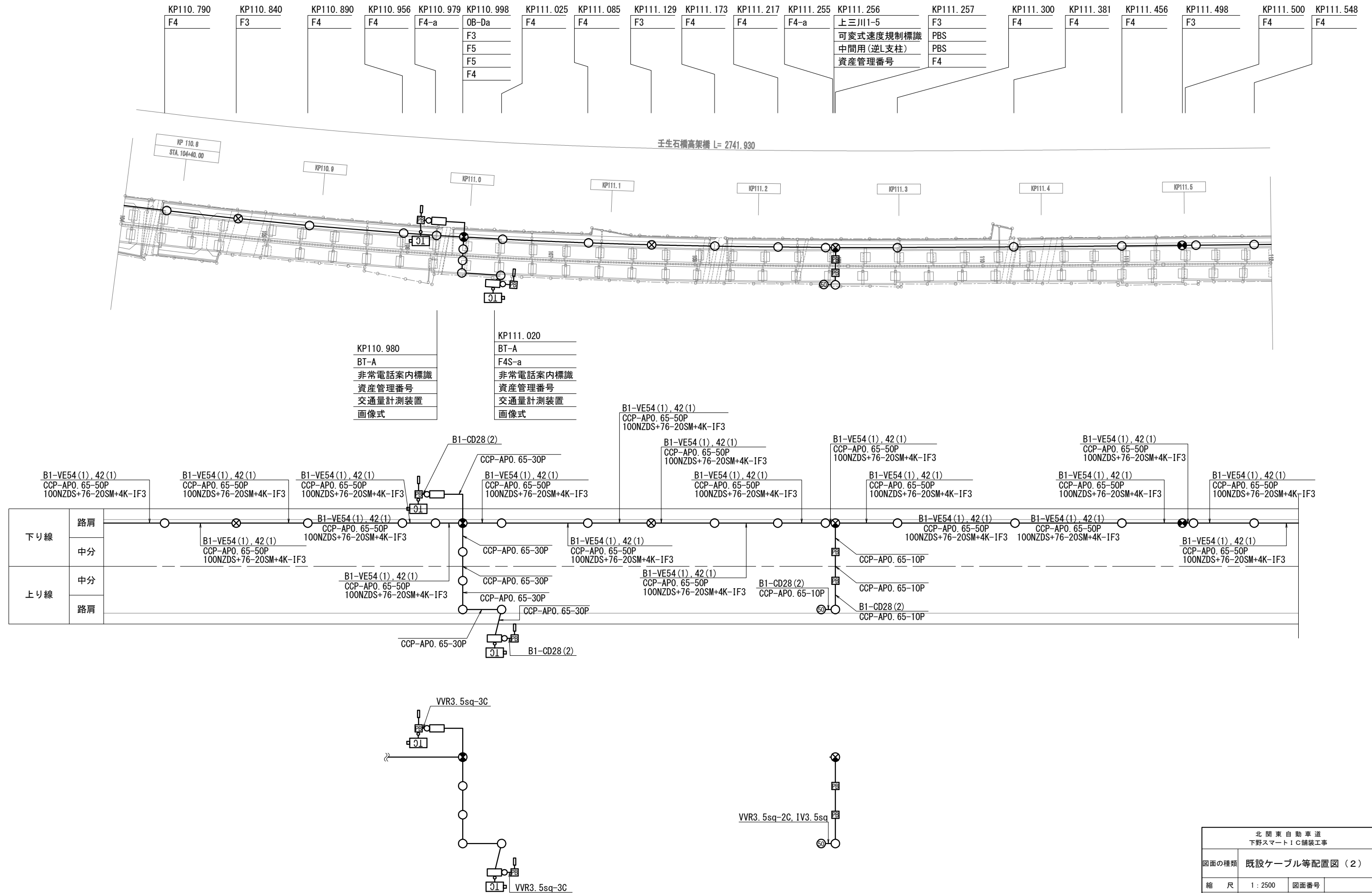
既設ケーブル等配置図（１）

北関東自動車道 104.4KP-105.2KP



北 関 東 自 動 車 道 下野スマートIC舗装工事		
図面の種類	既設ケーブル等配置図（１）	
縮 尺	1：2500	図面番号
設計会社名	計画エンジニアリング株式会社	
施工会社名		
事務所名	東日本高速道路株式会社 関東支社 宇 都 宮 管 理 事 務 所	

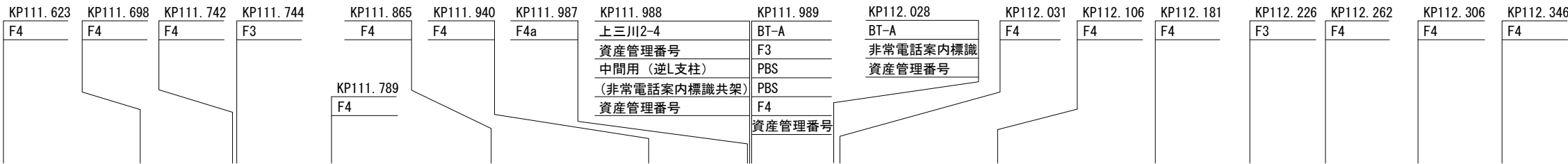
北関東自動車道 110.8KP-111.6KP



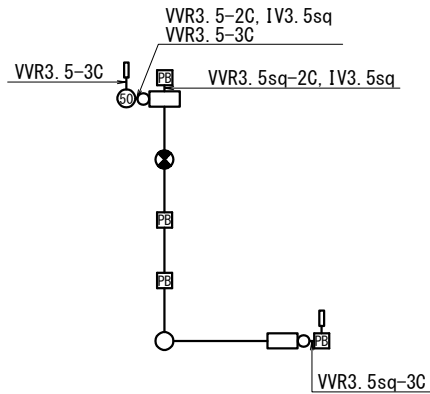
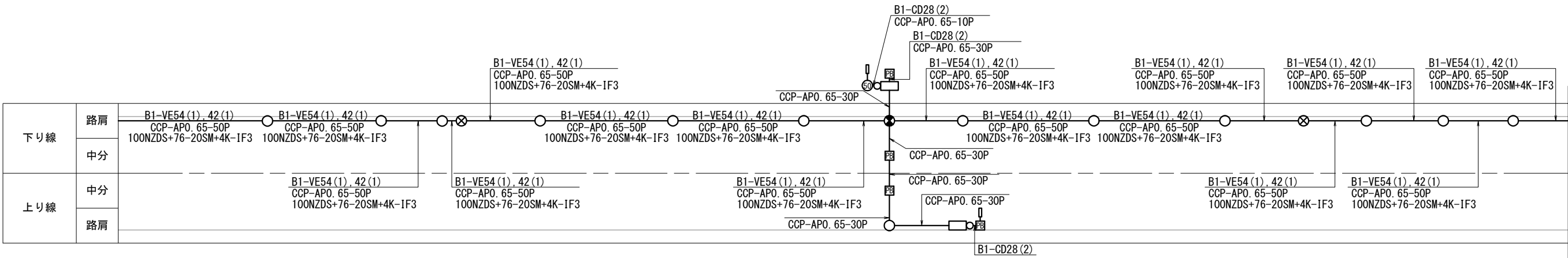
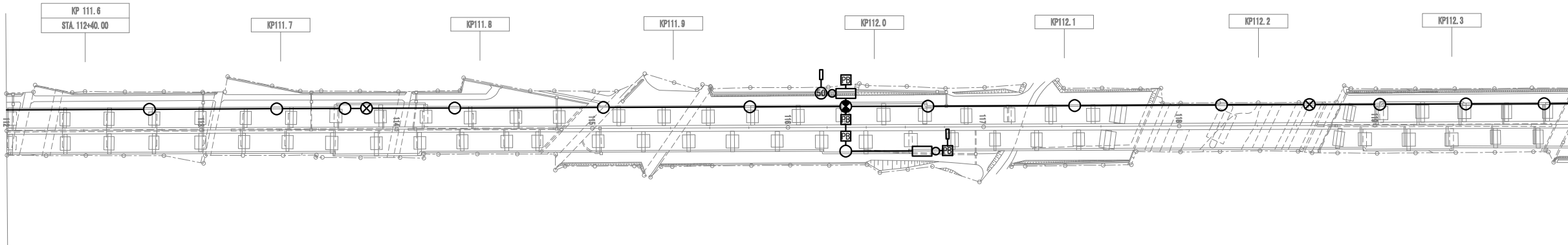
北 関 東 自 動 車 道 下野スマートIC舗装工事			
図面の種類	既設ケーブル等配置図 (2)		
縮 尺	1 : 2500	図面番号	
設計社名	計画エンジニアリング株式会社		
施工社名			
事務所名	東日本高速道路株式会社 関東支社 宇都宮管理事務所		

既設ケーブル等配置図（3）

北関東自動車道 111.6KP-112.4KP

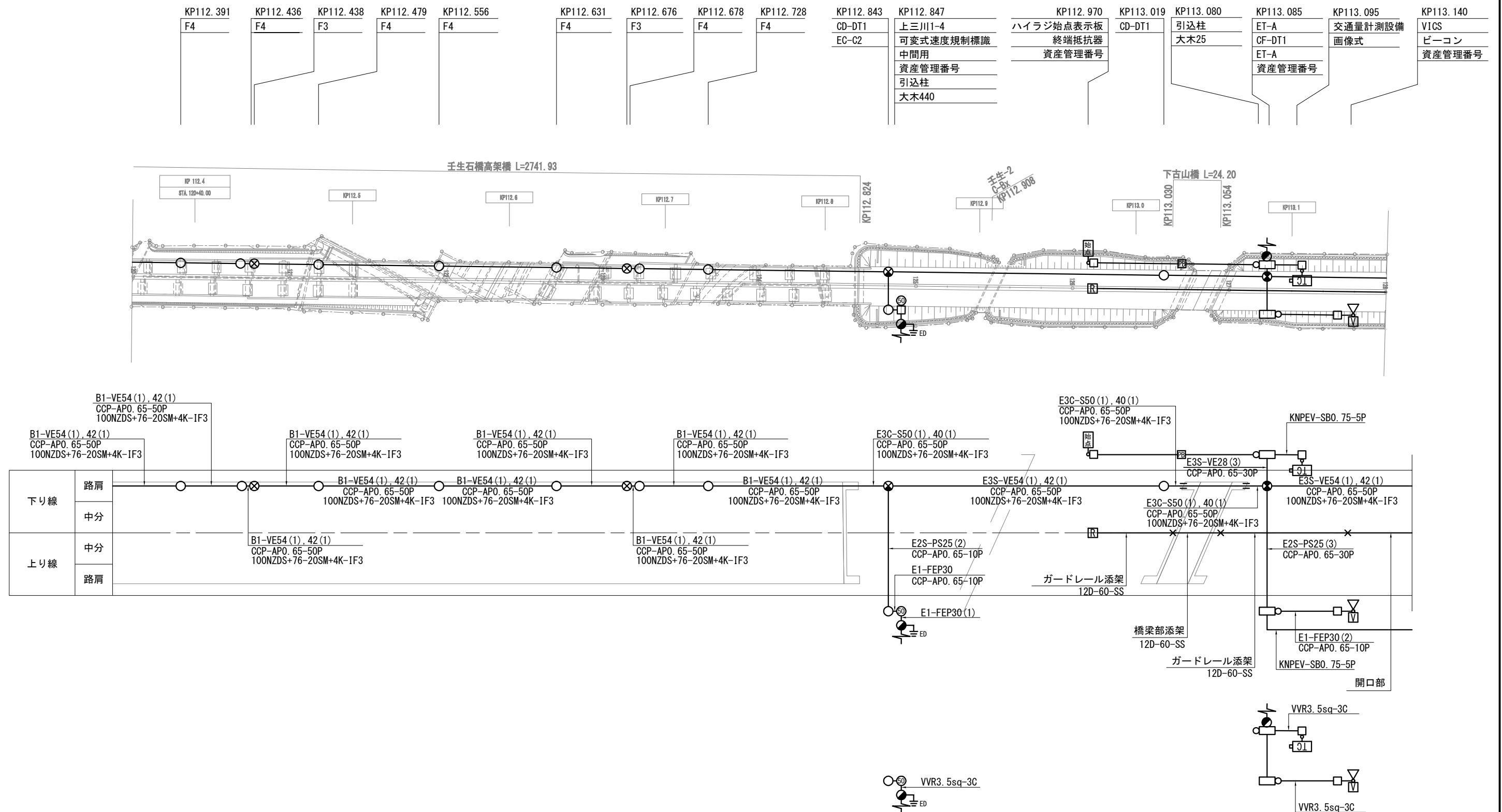


壬生石橋高架橋 L=2741.93



北 関 東 自 動 車 道 下野スマートIC舗装工事			
図面の種類	既設ケーブル等配置図（3）		
縮 尺	1：2500	図面番号	
設計会社名	計画エンジニアリング株式会社		
施工会社名			
事務所名	東日本高速道路株式会社 関東支社 宇 都 宮 管 理 事 務 所		

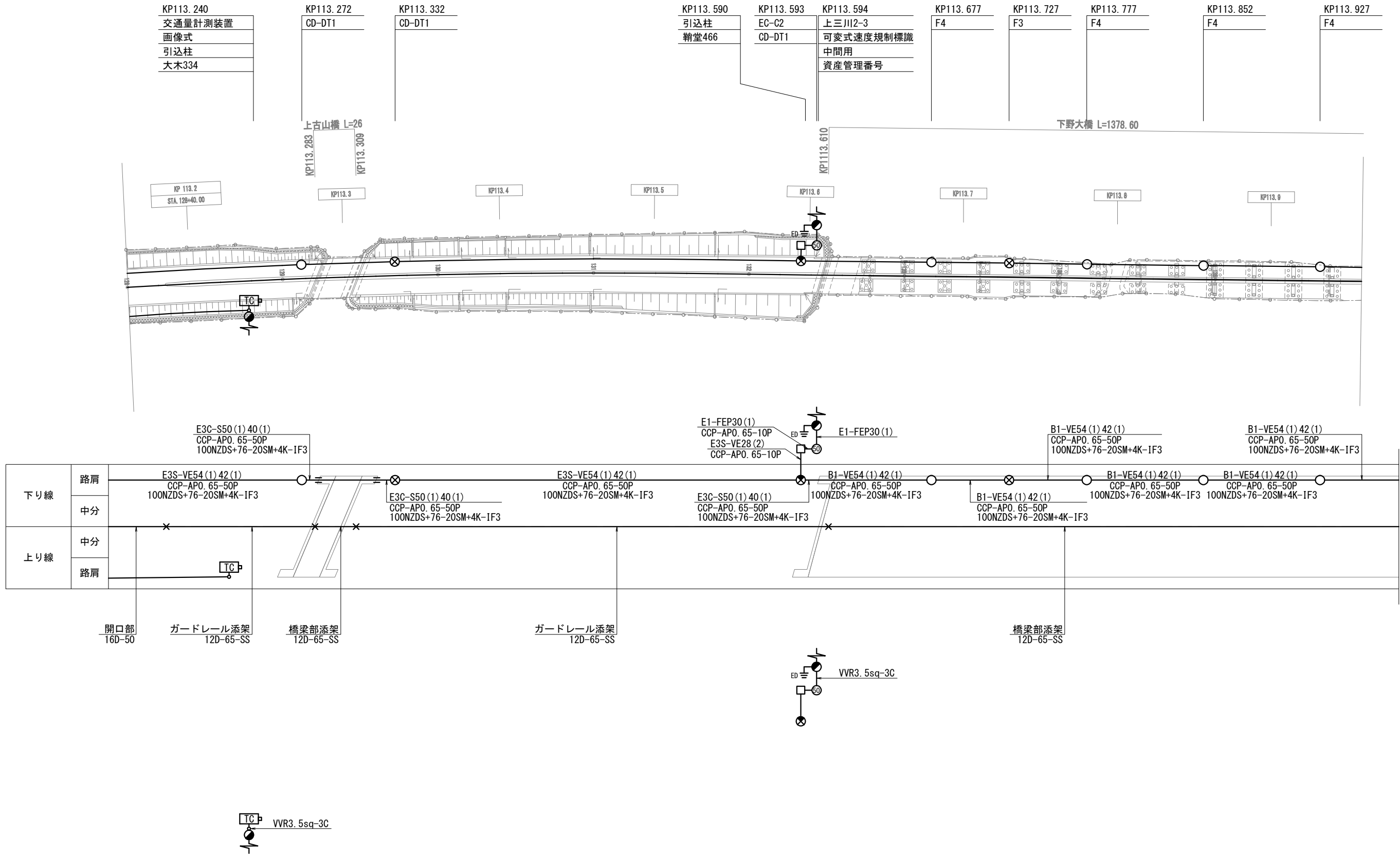
北関東自動車道 112.4KP-113.2KP



北 関 東 自 動 車 道 下野スマートＩＣ舗装工事			
図面の種類	既設ケーブル等配置図（４）		
縮 尺	１：２５００	図面番号	
設計会社名	計画エンジニアリング株式会社		
施工会社名			
事務所名	東日本高速道路株式会社 関東支社 宇 都 宮 管 理 事 務 所		

既設ケーブル等配置図（５）

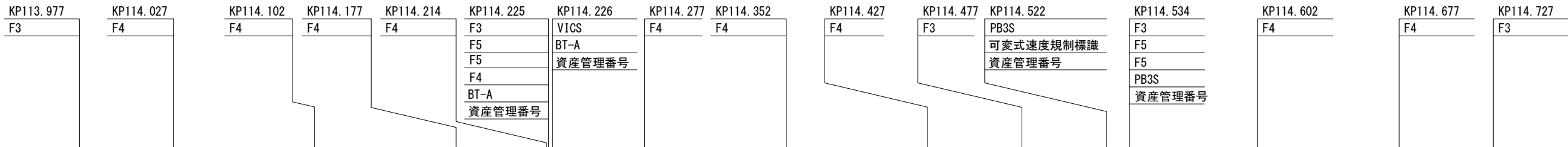
北関東自動車道 113.2KP-114.0KP



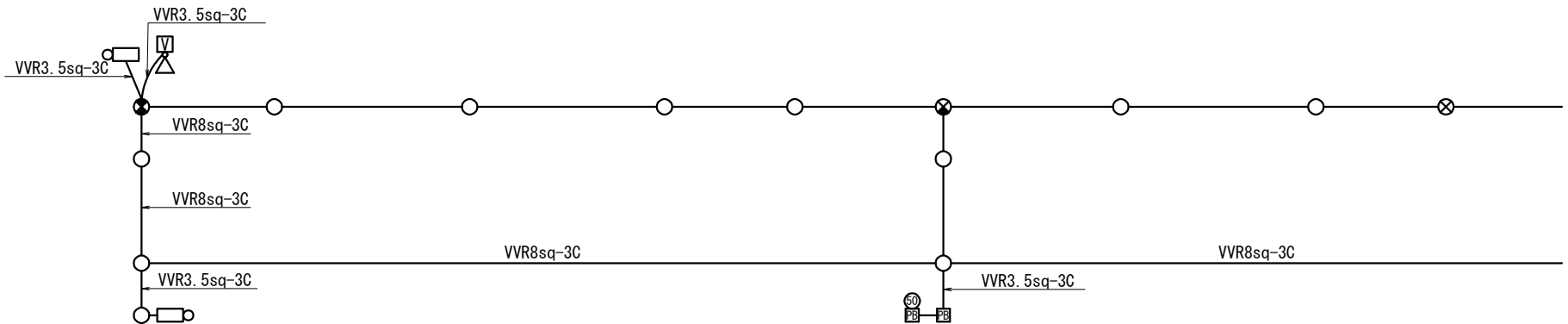
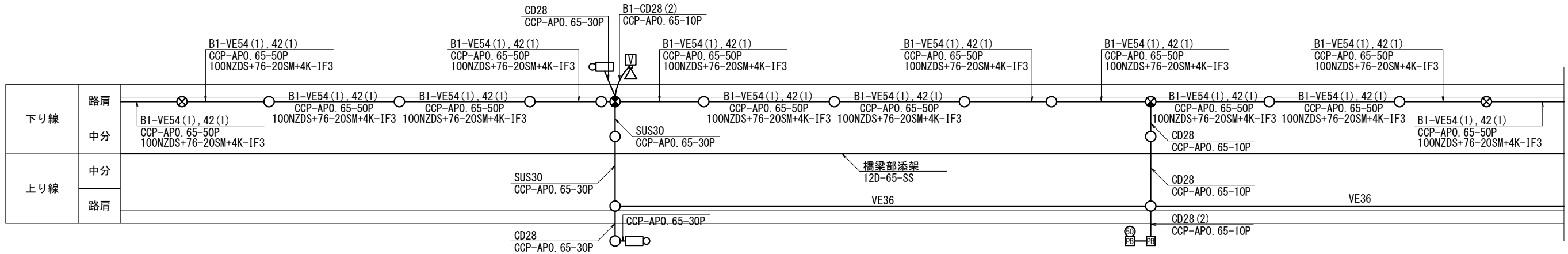
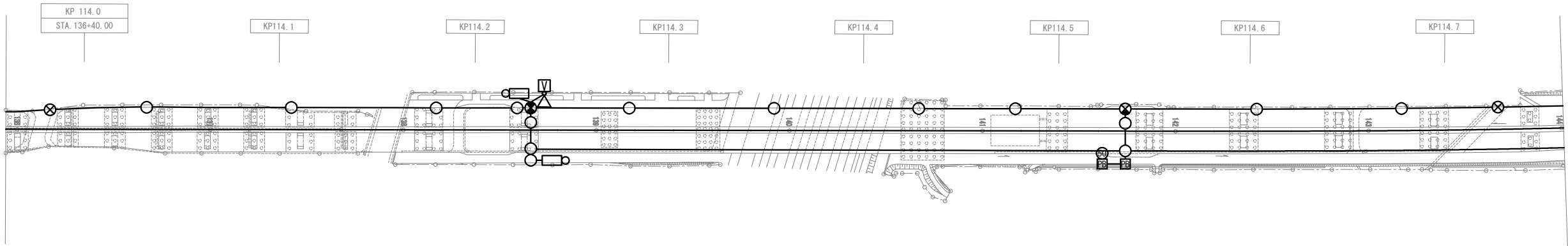
北 関 東 自 動 車 道 下野スマートIC舗装工事			
図面の種類	既設ケーブル等配置図（５）		
縮 尺	1：2500	図面番号	
設計会社名	計画エンジニアリング株式会社		
施工会社名			
事務所名	東日本高速道路株式会社 関東支社 宇 都 宮 管 理 事 務 所		

既設ケーブル等配置図（６）

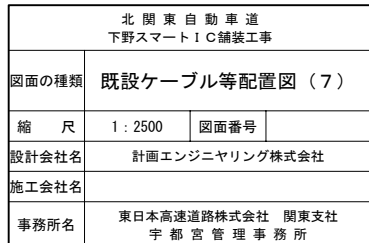
北関東自動車道 114.0KP-114.8KP



下野大橋 L=1378.60

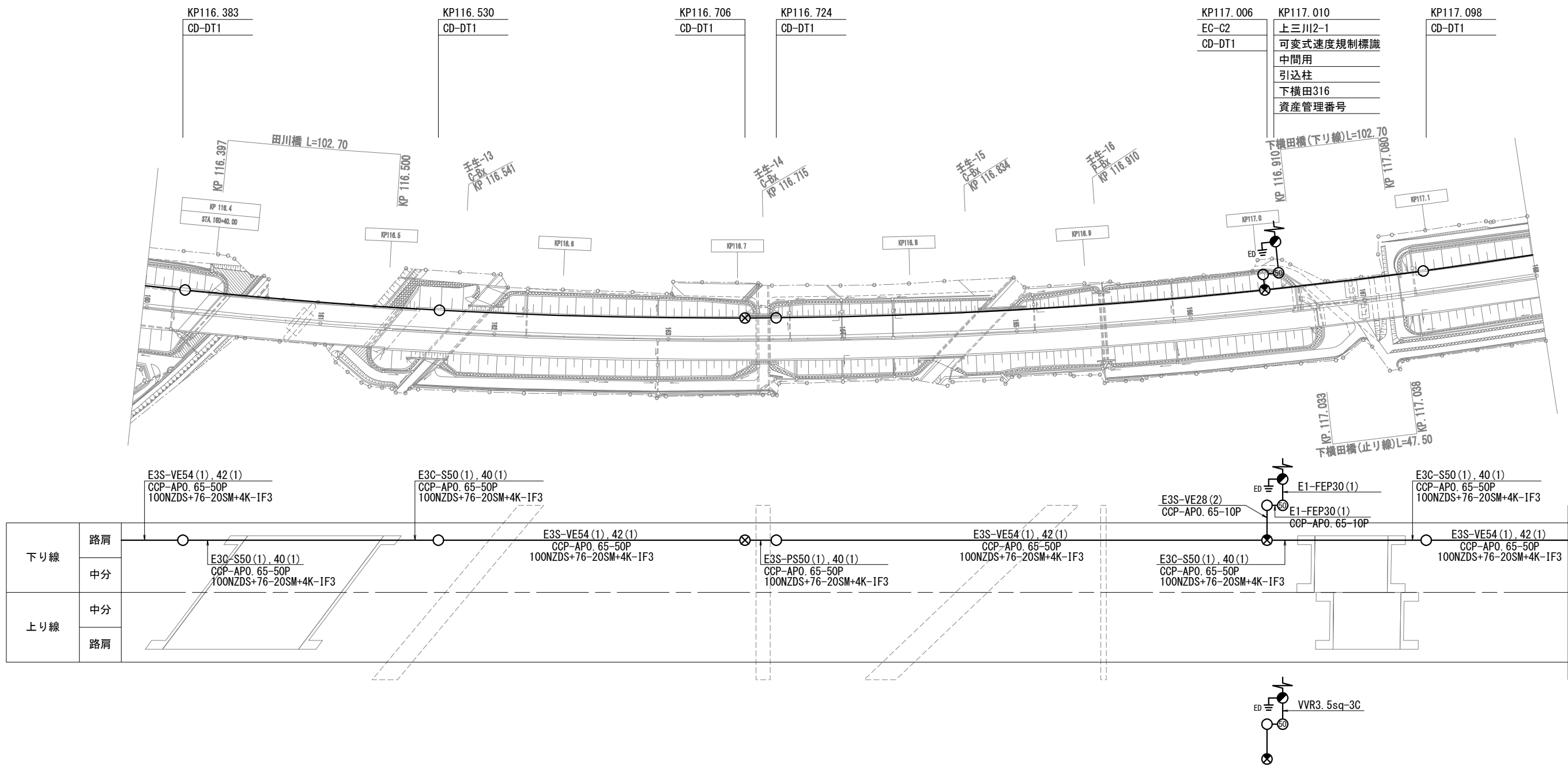


北 関 東 自 動 車 道 下野スマート！C舗装工事			
図面の種類	既設ケーブル等配置図（６）		
縮 尺	1：2500	図面番号	
設計会社名	計画エンジニアリング株式会社		
施工会社名			
事務所名	東日本高速道路株式会社 関東支社 宇 都 宮 管 理 事 務 所		

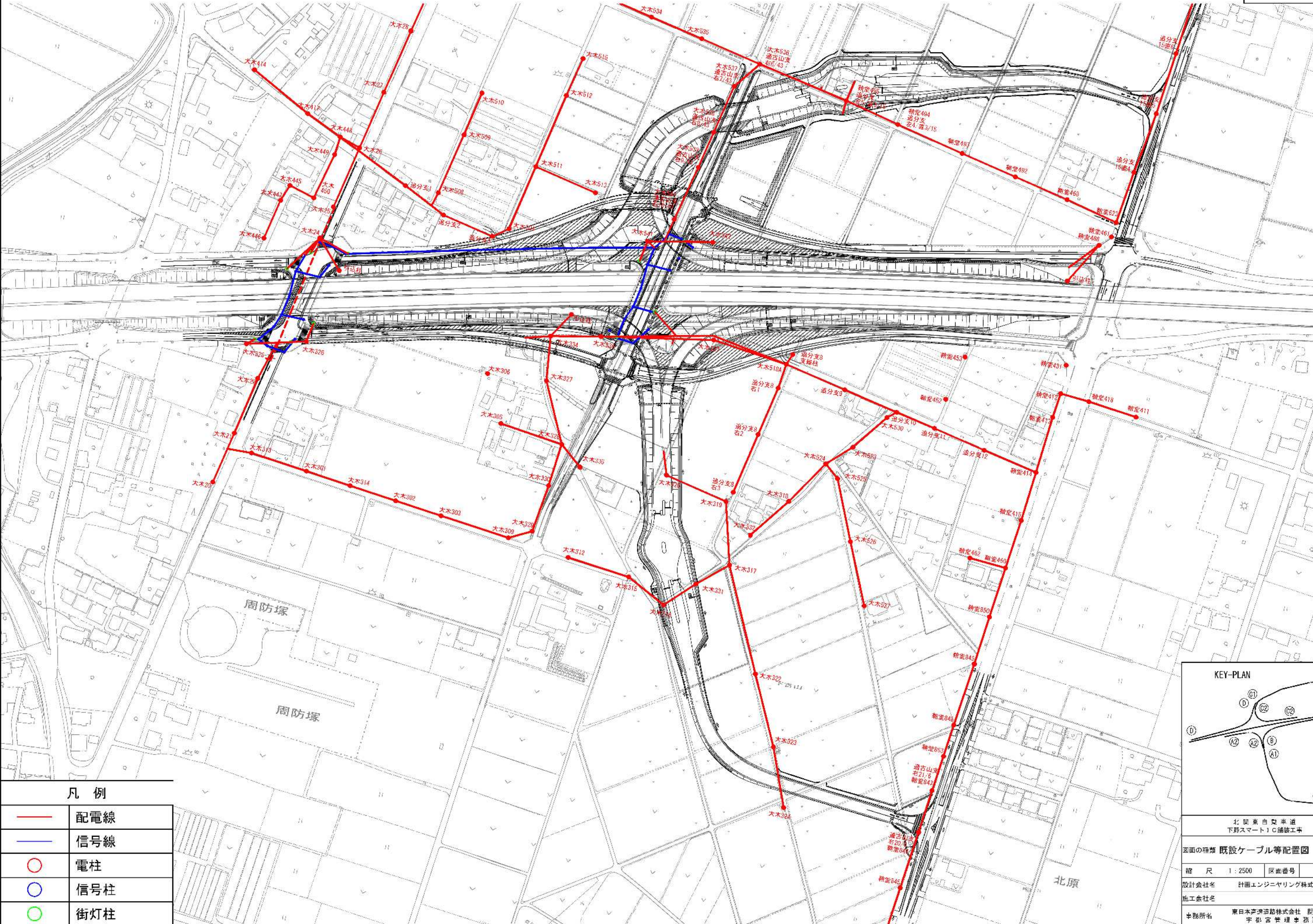


既設ケーブル等配置図（８）

北関東自動車道 116.4KP-117.2KP



北 関 東 自 動 車 道 下野スマート！C舗装工事			
図面の種類	既設ケーブル等配置図（８）		
縮 尺	1 : 2500	図面番号	
設計会社名	計画エンジニアリング株式会社		
施工会社名			
事務所名	東日本高速道路株式会社 関東支社 宇 都 宮 管 理 事 務 所		



凡 例	
—	配電線
—	信号線
○	電柱
○	信号柱
○	街灯柱

KEY-PLAN

北 関 東 自 交 車 道
下 野 ス マ ー ト 1 C 播 種 工 事

図面の種類 既設ケーブル等配置図（１０）

縮 尺 1 : 2500 区画番号

設計会社名 計画エンジニアリング株式会社

施工会社名

事務所名 東日本建設道路株式会社 関東支社
宇 野 富 貴 理 事 務 所